

町営住宅 1部屋 入居者募集

町営住宅の入居者を次のとおり募集します。

募集団地 町営住宅埋縄団地A棟 103号室（1階）

所在地 朝日町大字柿2905番地2

募集戸数 1戸（間取3DK） ※間取図参照

募集期間 6月1日（月）～7月14日（火）まで
（土、日曜日、祝日を除く）

受付時間 9時～16時30分まで

受付場所 管理サポート課

入居資格

- ・朝日町内に住所又は勤務場所を有すること。
- ・同居しようとする親族（婚約者を含む）があること。
- ・現に住宅に困っていること。
- ・公営住宅法に定める収入基準を満たしていること。
- ・入居者及び同居しようとする親族が町税等を滞納していないこと。

※その他詳細な要件は申込書をお渡しの際に説明します。

選考方法

朝日町営住宅管理条例に基づき選考し、適格申込者多数の場合は公開抽選とします。

公開抽選は、本人又は同居親族が参加しなければ失格となります。

入居時期

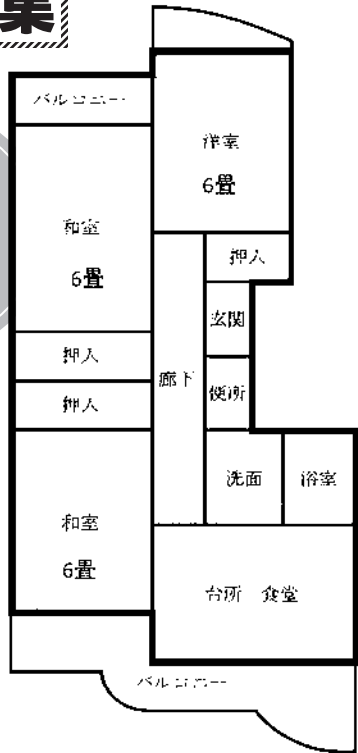
7月末ごろから入居可能

その他

申込用紙は6月1日（月）から管理サポート課でお渡しします。

問い合わせ先

管理サポート課 TEL 377-5195



マイナンバーカード 臨時窓口について

次のとおり、臨時窓口を開設します。
マイナンバーカードの受け取りや申請、電子証明書の更新などの手続きができます。
なお、臨時窓口はすべて予約制です。
予約がない場合、窓口は開設しませんのでご注意ください。

予約・問い合わせ先
広報・町民課 TEL 377-5653

【休日臨時窓口】

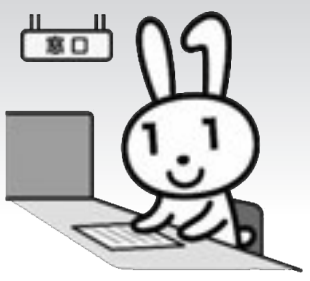
7月12日（日）
9時～13時
（最終の受付は12時45分）

※予約や予約の変更は、事前（直近の役場開庁日まで）に連絡をお願いします。（当日の予約は受け付けていません。）

※臨時窓口の日時は変更する場合があります。また、日程は朝日町ホームページにも掲載しています。

※平日は9時～16時15分の間で予約を受け付けています。

※電子証明書の更新には、マイナンバーカードとマイナンバーカード交付時に設定した暗証番号が必要です。



6月23日から29日は 男女共同参画週間です 「あなたらしさが、社会のチカラ」

毎年6月23日から29日までの1週間を「男女共同参画週間」として、様々な取組を通じ、男女共同参画社会基本法の目的や基本理念について理解を深めることを目指しています。

職場で、学校で、地域で、家庭で、それぞ

れの個性と能力を発揮できる「男女共同参画社会」を実現するためには、みなさん一人ひとりの取組が必要です。私たちのまわりの男女のパートナーシップについて、この機会に考えてみませんか。

