

町営住宅 1部屋 入居者募集

町営住宅の入居者を次のとおり募集します。

募集団地 町営住宅埋縄団地A棟 204号室（2階）
所在地 朝日町大字柿2905番地2
募集戸数 1戸（間取3DK） ※間取図参照
募集期間 2月16日（月）から（土、日曜日、祝日を除く）
受付時間 9時～16時30分まで
受付場所 管理サポート課
入居資格

- ・朝日町内に住所又は勤務場所を有すること。
- ・同居しようとする親族（婚約者を含む）があること。
- ・現に住宅に困っていること。
- ・公営住宅法に定める収入基準を満たしていること。
- ・入居者及び同居しようとする親族が町税等を滞納していないこと。

※その他詳細な要件は申込書をお渡しの際に説明します。

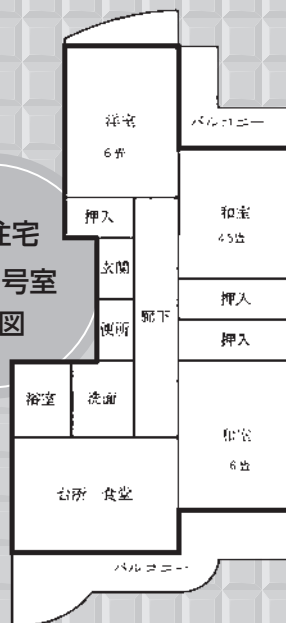
選考方法 必要書類を提出して頂いた人から、朝日町営住宅管理条例に基づき選考し、先着順に決定していきます。なお、入居者が決まり次第、随時募集は終了します。

入居時期 入居手続き完了次第 入居可能

その他 申込用紙は2月16日（月）から管理サポート課でお渡しします。

問い合わせ先 管理サポート課 TEL 377-5195

町営住宅
204号室
間取図



朝日町農業委員を募集します！

農業委員会等に関する法律（昭和26年法律第88号）に基づき、担い手への農地の集積・集約化、遊休農地の発生防止・解消、新規参入の促進等に取り組む農業委員会の委員（以下「農業委員」という）を募集します。

1. 募集人数

5人（うち中立委員1名を含む）

※中立委員＝農業委員会の所掌事項に利害関係を有しない者

2. 任用期間

令和8年7月20日～令和11年7月19日まで

3. 資格要件

農業委員の候補者として推薦を受ける者または募集に応募する者は、農業に関する識見を有し、農地等の利用の最適化の推進に関する事項その他農業委員会の所掌に属する事項に関し、その職務を適切に行うことができる者で、次のすべての資格要件を満たす必要があります。

- 町内に住所を有する満20歳以上の者
- 破産手続開始の決定を受けて復権を得ない者でないこと
- 禁錮以上の刑に処せられ、その執行を終わるまで又はその執行を受けることがなくなるまでの者でないこと
- 地方自治法（昭和22年法律第67号）に定めるもののほか、農業委員と兼職が禁止されている職にある者でないこと
- 暴力団員による不当な行為の防止等に関する法律（平成3年法律第77号）第2条に規定する暴力団員またはこれらと密接な関係を有する者でないこと
- 町の職員でないこと（推薦に係る資格要件）
- 個人推薦：本町の農地台帳に登録されている農業者であること
- 団体推薦：農業者が組織する団体、その他農業に関係する団体であること

4. 募集期間

3月1日（日）～3月31日（火）

5. 応募方法

3月1日（日）から、役場窓口で配布するほか、町ホームページにも掲載する規定様式に必要事項を記入し、産業建設課まで持参または

郵送してください。

なお、推薦および応募に係る書類は返却しませんのでご了承ください。

●窓口での受取り・持参提出：平日 8時30分～17時15分

●郵送提出：3月31日（火）必着

6. 応募状況の公表

受付期間終了後、町ホームページで公表します。

7. 選任方法

募集人数を超える応募があった場合、または必要と認められるときは、朝日町農業委員候補者選考委員会において、推薦者および応募者の評価を行い、町へ報告します。（必要に応じて面接を行うことがあります。）

町において、選考委員会の意見を参考に農業委員候補者を決定し、町議会の同意を得て農業委員を選任します。なお、選任結果は応募者全員に書面で通知します。

※選任結果の通知は、令和8年6月定例議会終了後（6月中旬頃）に行います。

8. 報酬（年額）

●会長 125,000円 ●委員 105,000円

※その他、活動状況等により報酬額が加算される場合があります。

9. 主な業務

- 毎月開催される農業委員会総会への出席
- 農地法に係る農地の権利移動、農地転用等の許可、違反転用への対応
- 農地の出し手・受け手への働きかけ等による、農地利用の集積・集約化の推進
- 農地パトロールによる遊休農地の発生防止・解消指導
- 農業者からの相談対応および助言指導

10. 書類の提出先及び問い合わせ先

〒510-8522 三重郡朝日町大字小向893番地

朝日町農業委員会事務局（朝日町役場 産業建設課内）

TEL：377-5658

町公式ホームページ：https://www2.town.asahi.mie.jp/



ストーリーテリング

絵本をつかわないで、そっとお話に耳をかたむける会です。

と き：2月15日（日）11時～11時30分

ところ：朝日町教育文化施設

2階 視聴覚室

内 容：世界でいちばんきれいな声

（ラ・フルール作）他2話

対 象：静かにお話が聞ける方ならどなたでも。

おはなし：ストーリーテリングの会「フォンターナ」

定 員：ありません。気軽に来てください。

申 込：不要

問い合わせ先：あさひライブラリー（TEL 377-6111）

