

回 覧

関係者各位

こちらを読み取ると
該当のウェブページへ
アクセスできます



令和 6年 12月 17日

朝日町上下水道課長

水道工事に伴う道路交通障害のお知らせ

平素は、上下水道事業につきまして格別のご理解、ご協力を賜り厚くお礼申し上げます。
今回、朝日町大字小向地内において、水道工事の施工に伴い、町道2-8号線(下図赤色部)を
通行止めとさせていただきます。

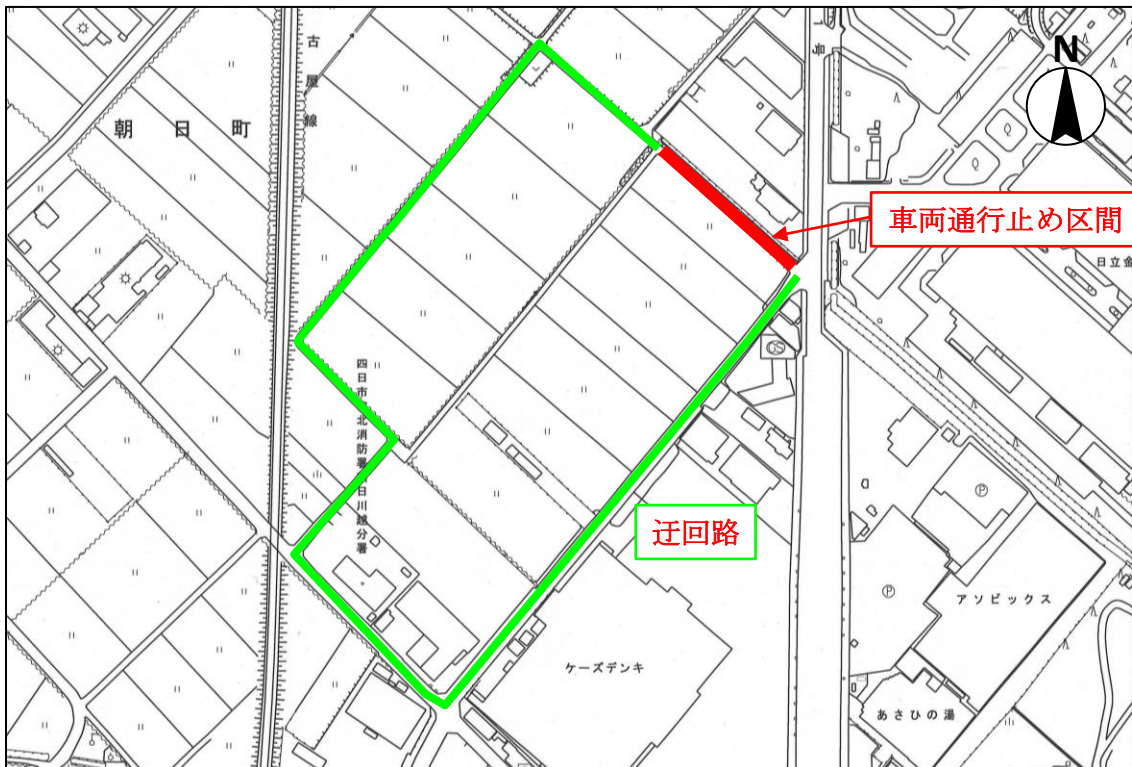
(夜間等の工事施工時間外は交通規制を解除します。)

大変ご迷惑をおかけいたしますがご協力のほどよろしくお願いいたします。

なお、ご質問・ご要望等ございましたら下記の朝日町上下水道課までご連絡下さい。

記

1. 工事内容 水道管移設工事
2. 支障期間 令和7年1月6日(月) ~ 令和7年2月28日(金) 内5日間程度
午前 8:30~午後 5:00 (予定)
※ 雨天の場合は順延
3. 交通支障区間 下図のとおり
4. 工事施工業者 株式会社 矢野組 TEL 059-377-2636
5. 事業主体 朝日町上下水道課 TEL 059-377-3334



※全体図は裏面をご参照ください。



システムズ
重工場

伊勢朝日駅

朝日教育館

あさひ園

学校

施工箇所

クラウン

白旗金庫
メンテナンス

あさひの湯
サッ

北熱バイパス

