



令和  
7年4月採用

# 朝日町職員を募集します

朝日町では令和7年4月採用の職員を下記のとおり募集します。

## 1 職種等、採用予定人員及び受験資格

職種等	採用予定人員	受 験 資 格	
		学歴、免許等	生年月日等
一般事務職	若干名	学校教育法に基づく大学、短期大学、高等専門学校、専修学校専門課程若しくは高等学校を卒業若しくは、令和7年3月31日までに卒業見込みの方又は高等学校卒業程度の学力を有する方	昭和60年4月2日以降出生の方
保育教育職(保育士)		幼稚園教諭免許及び保育士資格を有する方、又は令和7年3月31日までに取得見込みの方	
技術職		学校教育法に基づく高等学校以上を卒業又は令和7年3月31日までに卒業見込みの方で、土木又は建築に係る専門課程を履修した方	

※資格要件

- 地方公務員法第16条の欠格条項に該当しない方
- 外国籍の方は、永住者又は特別永住者の在留資格を有する方に限ります。
- 保育士特定登録取消者管理システムで検索を行うことに同意する方

## 2 試 験

### 【一般事務職】

#### （第1次試験）

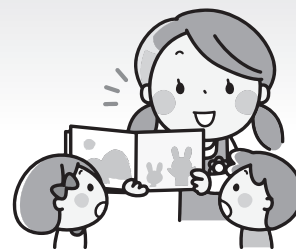
日 時 11月17日（日）  
場 所 朝日町役場 大会議室  
試 験 内 容 職務基礎力試験  
（職務能力試験、職務適応性検査）、  
小論文試験

#### （第2次試験）【第1次試験合格者】

※日時・場所は第1次合格者に通知します。  
試 験 内 容 面接試験

### 【保育教育職・技術職】

日 時 11月14日（木）  
場 所 朝日町役場 大会議室  
あさひ園（保育教育職の実技試験）  
試 験 内 容 小論文試験、面接試験、  
実技試験（保育教育職のみ）



## 3 合格発表

試験結果に基づき、郵送で本人に通知します。

## 4 受付期間・応募方法

### (1) 受付期間

10月31日（木）23時59分まで

### (2) 応募方法

- 右記二次元コードが朝日町ホームページに掲載の申込フォームから申し込んでください。  
※10月31日（木）23時59分までの申込み完了分まで有効。応募が完了した場合、受付完了メールが自動送信されますので、受信確認をお願いします。（@logoform.jpのメールを受信できるように設定してください。）  
※受付期間中は24時間いつでも申込みできますが、システムメンテナンス等のため一時的に使用できない場合がありますので、ご注意ください。  
※朝日町から試験に関する連絡が必要な場合は、soumu@town.asahi.mie.jpのアドレスからメールでお知らせします。

こちらからも申込みできます ▶



## 5 問い合わせ先

総務課 TEL 377-5651