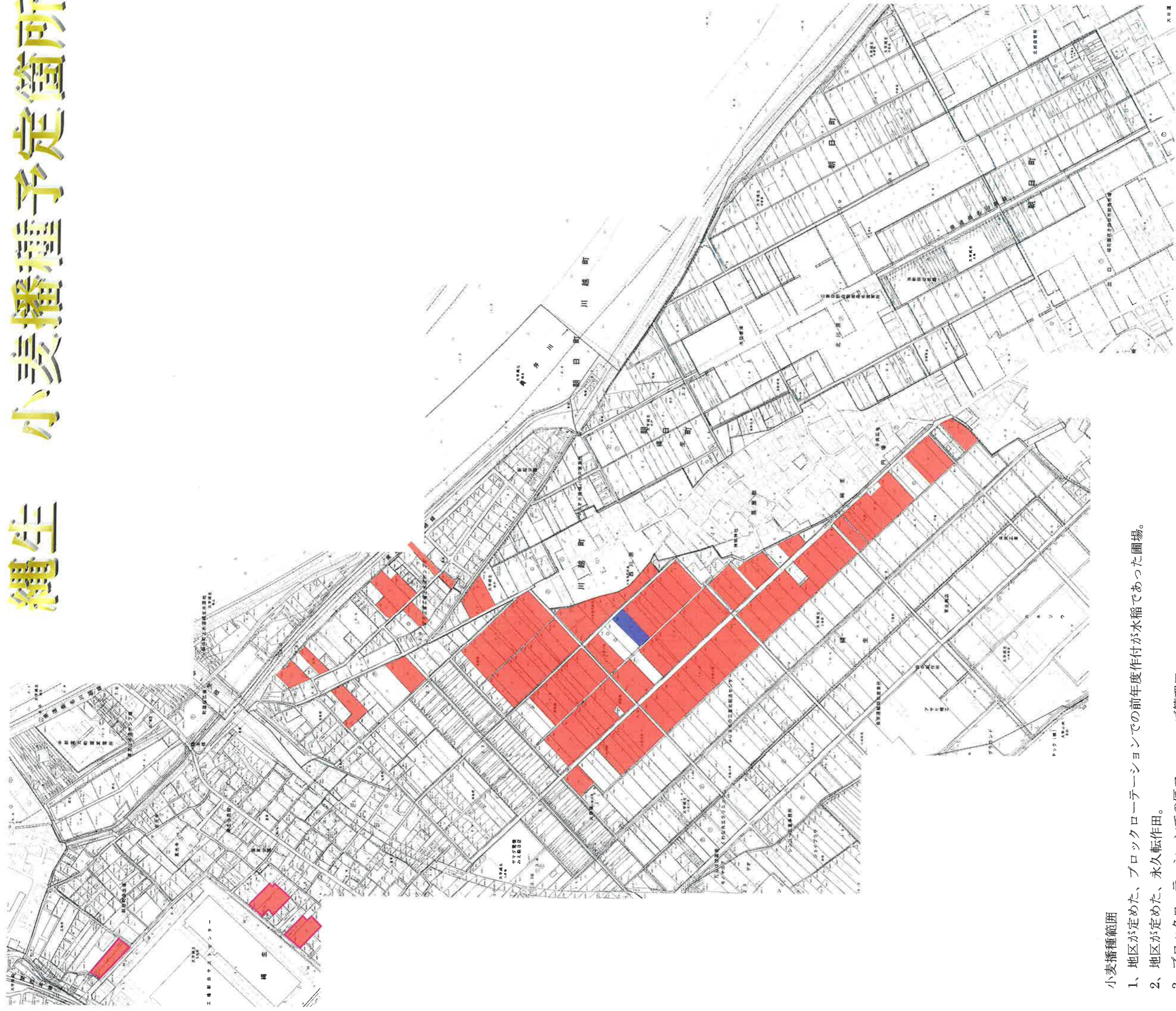


# 縄生 小麦播種予定箇所



## 小麦播種範囲

- 1、地区が定めた、ブロックローテーションでの前年度作付が水稻であった圃場。
- 2、地区が定めた、永久転作田。
- 3、ブロックローテーションでの匠ファーマーズ管理田

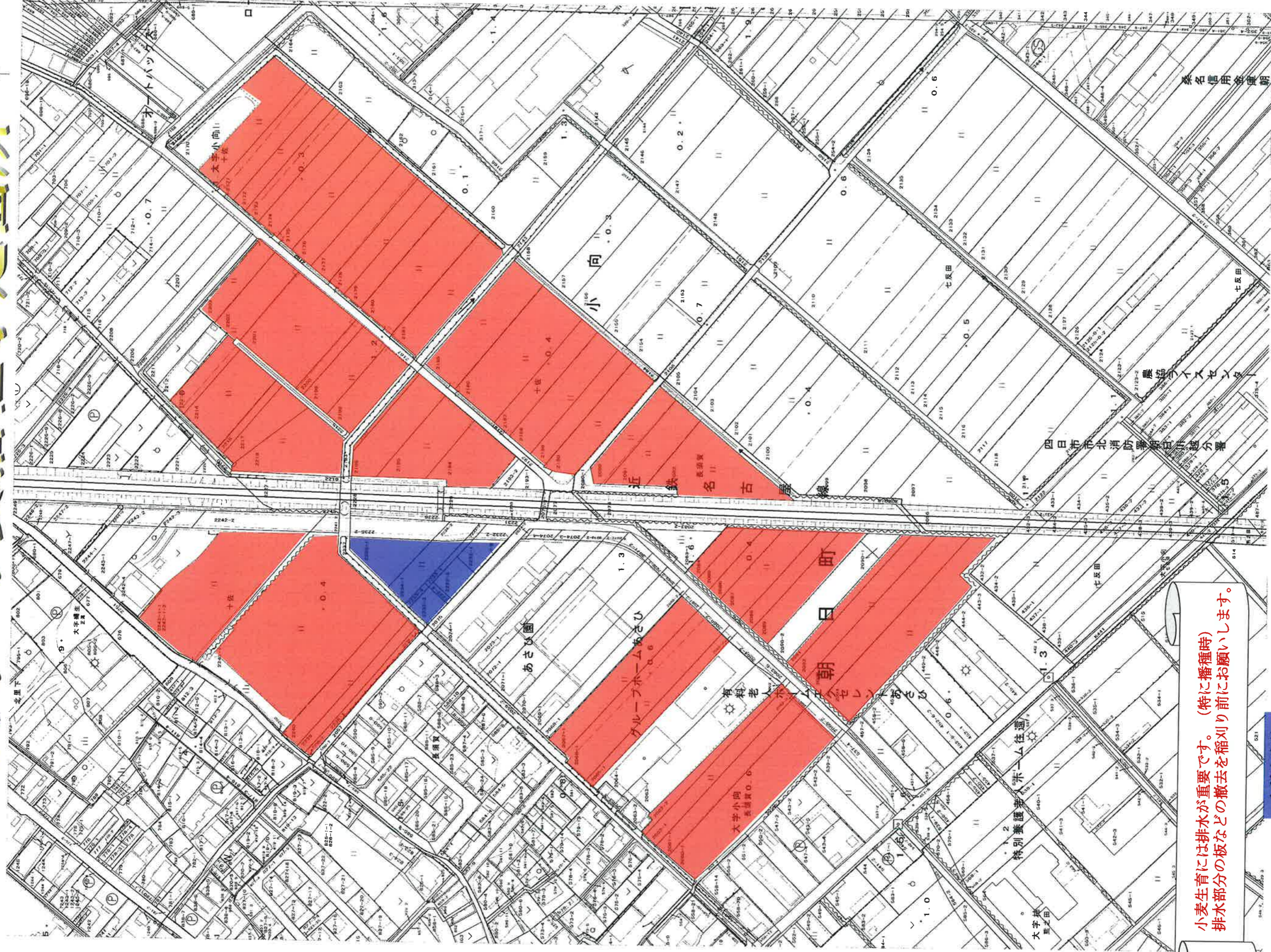
例外、保全管理田で小麦播種  
前年度保全管理田で匠ファーマーズに小麦播種の要望があった圃場  
(播種条件) 播種前に耕作者で田起こし、畦草管理等、小麦播種ができるようになっていること。

注 以上の条件に当てはまる場合でも、条件によっては、小麦播種のできない場合もあります。  
(湿田のひどい場所、狭くて入れない等)

水稻	永久転作地	水稻小麦外
小麦	匠ファーマーズ 三重朝日管理地	

小麦生育には排水が重要です。(特に播種時)  
排水部分の板などの撤去を稲刈り前にお願いたします。

# 小向 小麦播種予定箇所



小麦生育には排水が重要です。(特に播種時)  
排水部分の板などの撤去を稲刈り前にお願いたします。

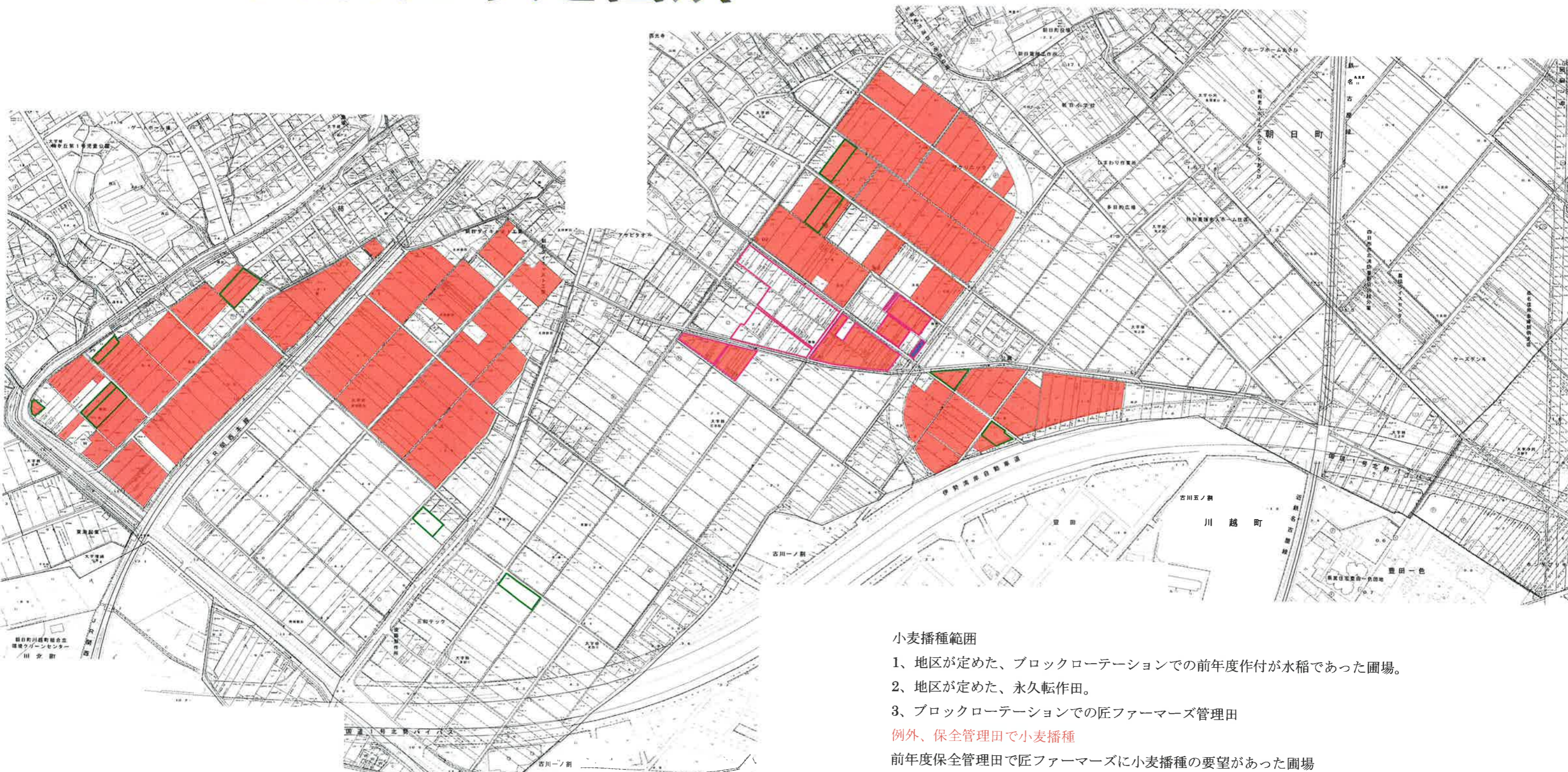
- 水稲
- 水稲小麦外
- 永久転作地
- 匠ファーマーズ三重朝日管理地
- 小麦

小麦播種範囲

- 1、地区が定めた、ブロックローテーションでの前年度作付が水稲であった圃場。
- 2、地区が定めた、永久転作田。
- 3、ブロックローテーションでの匠ファーマーズ管理田前年度保全管理田で匠ファーマーズに小麦播種の要望があった圃場 (播種条件) 播種前に耕作者で田起こし、畦草管理等、小麦播種ができるようになっていること。

注 以上の条件に当てはまる場合でも、条件によっては、小麦播種のできない場合があります。(湿田のひどい場所、狭くて入れない等)

# 柿 小麦播種予定箇所



## 小麦播種範囲

- 1、地区が定めた、ブロックローテーションでの前年度作付が水稲であった圃場。
- 2、地区が定めた、永久転作田。
- 3、ブロックローテーションでの匠ファーマーズ管理田

## 例外、保全管理田で小麦播種

前年度保全管理田で匠ファーマーズに小麦播種の要望があった圃場

(播種条件) 播種前に耕作者で田起こし、畦草管理等、小麦播種ができるようになっていないこと。

注 以上の条件に当てはまる場合でも、条件によっては、小麦播種のできない場合もあります。

(湿田のひどい場所、狭くて入れない等)

水稲

小麦

永久転作地

匠ファーマーズ  
三重朝日管理地

水稲小麦外

小麦生育には排水が重要です。(特に播種時)  
排水部分の板などの撤去を稲刈り前にお願ひします。