

令和8年度

朝日町国民健康保険 特定健康診査を実施します

令和8年度 特定健診が**無料**で利用できます!!

朝日町では生活習慣病を防ぐため、メタボリックシンドロームの予防・改善を目的とした「特定健康診査」を実施します。

特定健康診査を受診し、生活習慣の改善が必要とされた方には、「個別健康相談」などの開催についてご連絡をさせていただきます。

ぜひ、この機会に健診を受診し、今後の健康管理に役立ててください。

1 対象者 朝日町国民健康保険加入の年度内に40～74歳になる方。 (昭和26年9月1日から昭和62年3月31日生まれの方)

※妊産婦・海外在住中の方、6カ月以上入院している方、介護老人福祉施設・介護老人保健施設・介護療養型医療施設・介護保険法に規定する特定施設への入居者、養護老人ホームや障害者支援施設などの施設入所者は対象外となります。
※受診時に朝日町国民健康保険の資格を喪失されている場合は受診できません。受診後に資格喪失が判明した場合、健診に係る費用を返還していただきます。

2 実施期間 令和8年7月1日(水)～令和8年11月30日(月)

(ただし、昭和26年9月1日～11月30日生まれの方は誕生日の前日まで受診することができます。)

3 実施場所 三重県内の受託医療機関

(同封の医療機関一覧表以外の医療機関で受診希望の方は、直接医療機関にお問い合わせください。)

※受託医療機関における自己負担額は同額、健診内容は右上⑥を参照。



4 自己負担金

11,000円相当の特定健診が**無料**で受診できます。ぜひご利用ください。

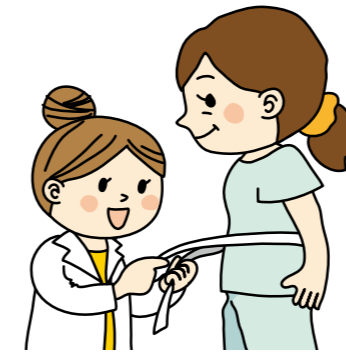
5 受診するときの注意・持ち物

- 受診券 ○マイナ保険証又は資格確認書
 - 質問票(受診前に記入して予約医療機関へご持参ください)
- ※健康診査の結果によっては、治療や検査が必要となる場合もあります。その場合は、健康診査自己負担金以外の料金が必要となります。



受診される前に必ず医療機関へ
診察時間等をお問い合わせください。

6 健康診査の内容



問診	服薬 喫煙歴など
身体計測	身長 体重 BMI 腹囲測定
血圧測定	
理学的検査	視診 触診 聴打診
尿検査	尿糖 尿蛋白 尿潜血

血液検査	脂質検査	空腹時中性脂肪 (やむを得ない場合は随時中性脂肪) HDLコレステロール LDLコレステロール またはnon-HDLコレステロール
	肝機能検査	GOT (AST) GPT (ALT) γ-GT (γ-GTP) アルブミン
	血糖検査	空腹時血糖、HbA1c
	腎機能検査	血清クレアチニン BUN (尿素窒素) eGFR
	尿酸代謝検査	尿酸
	貧血検査	赤血球 血色素量(ヘモグロビン) ヘマトクリット
	末梢血液一般検査	白血球
	心電図検査	

○眼底検査については、問診・診察等の結果により厚生労働省の一定基準の下医師が必要と認めた場合に実施されます。

7 健診結果の受け取り

健診結果は、受診した医療機関で直接受け取ってください。
(健診受診当日に医療機関での健診結果の受け取りの日を確認してください。)



8 受診にあたって

- 定期通院されている方も特定健康診査の対象です。定期通院とは別に受診の必要はありませんが、定期通院の際に受診券をご提出いただき、特定健康診査を受診してください。
- 令和8年度朝日町国保指定医療機関日帰り人間ドック事業または朝日町国保個人人間ドック事業を利用の方は、この特定健診は受診できません。(お一人様、年度内一回の助成や補助となっております)年度内に2回以上受診された場合、2回目以降の町負担分費用を全額請求させていただきます。
- 血液検査がありますので、受診前日・当日の飲食などの注意事項は予約医療機関でご確認ください。また服薬中の方や食事指導を受けている方は主治医の指示に従ってください。

9 健康維持・増進のお手伝い(個別健康相談のご案内)

朝日町では、ご希望者及び健診結果において保健指導対象となられた方に個別健康相談を開催します。対象になられた方には、随時チラシ郵送や声かけ訪問などを予定しております。皆さまのご参加をお待ちしております。

10 『勤務先等で健診を受けたので、この健診は受診しない』という方へ、ご協力をお願いします。

今年度内に受診された健診結果をお持ちでしたら、今回ご案内させていただいた郵便物の中の「質問票」をご記入いただき、①「質問票」と②「健診結果のコピー(必要な検査項目は上記の表です)」の2点を保険福祉課までご提出いただくと今年度の特定健康診査は受診済となります。
保険福祉課(059-377-5659)までご連絡いただければ、結果送付用の返信用封筒を送付させていただきます。ご協力のほどお願いいたします。



お問い合わせ先

朝日町役場 保険福祉課 ☎059-377-5659

令和8年度

朝日町がん検診のお知らせ

朝日町では、早期発見・早期治療のため、がん検診を行っています。

特定健診と同じように、指定医療機関で受診できる個別がん検診もあります。ぜひ、お申し込みください。



【申込方法】

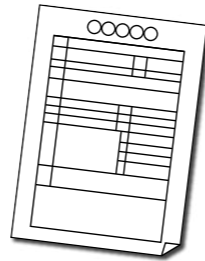
1 二次元コード



または

2 申込み用紙

(役場窓口にあります)



【申込期限】 検診実施日の2週間前まで

【実施場所】 集団検診：朝日町保健福祉センター
個別検診：指定医療機関

※検診日程は中止・内容変更する場合があります。変更等があり次第、ホームページ等でお知らせします。

集団検診

対象年齢は令和9年4月1日現在の年齢です

検(健)診名	対象年齢	料金	実施日	受診場所	
成人健康診査	20～39歳 非課税	2,600円 800円	7月11日(土)、9月29日(火)、令和9年1月16日(土)	保健福祉センター	
胃がん検診 (バリウム)	40～69歳	1,600円	7月7日(火)、7月11日(土)、10月15日(木)		
	70歳以上・非課税	500円	11月12日(木)、12月1日(火)、令和9年1月16日(土)		
大腸がん検診	40～69歳	600円	6月30日(火)、7月7日(火)、7月11日(土)		
	70歳以上・非課税	200円	9月29日(火)、10月15日(木)、10月23日(金) 11月12日(木)、12月1日(火)、令和9年1月16日(土)		
乳がん検診 (エコー・マンモ)	エコー	30～39歳	1,500円		6月30日(火)、7月11日(土)、9月29日(火)
		非課税	400円		10月23日(金)、令和9年1月16日(土)
	マンモ	40～69歳	1,600円		6月30日(火)、7月7日(火)、7月11日(土)
		70歳以上・非課税	500円		10月15日(木)、10月23日(金)、11月12日(木) 12月1日(火)、令和9年1月16日(土)
子宮頸がん検診 (細胞診)	20～69歳	1,600円	6月30日(火)、7月7日(火)、7月11日(土)		
	70歳以上・非課税	500円	9月29日(火)、10月15日(木)、11月12日(木) 12月1日(火)、令和9年1月16日(土)		
骨粗しょう症検診	40～69歳	800円	7月11日(土)、9月29日(火)、10月23日(金)		
	70歳以上・非課税	200円	令和9年1月16日(土)		
前立腺がん検診	40～69歳	800円	7月11日(土)、10月23日(金)、令和9年1月16日(土)		
	70歳以上・非課税	200円			
肺がん検診・ 結核健診	40～64歳	500円	7月11日(土)、9月29日(火)、10月23日(金)		
	65歳以上・非課税	無料	令和9年1月16日(土)		

※ 肺がん検診・結核健診：65歳以上の方は、結核健診を兼ねています。(料金は、感染症法に基づく法定検診のため無料となります)

個別検診

対象年齢は令和9年4月1日現在の年齢です

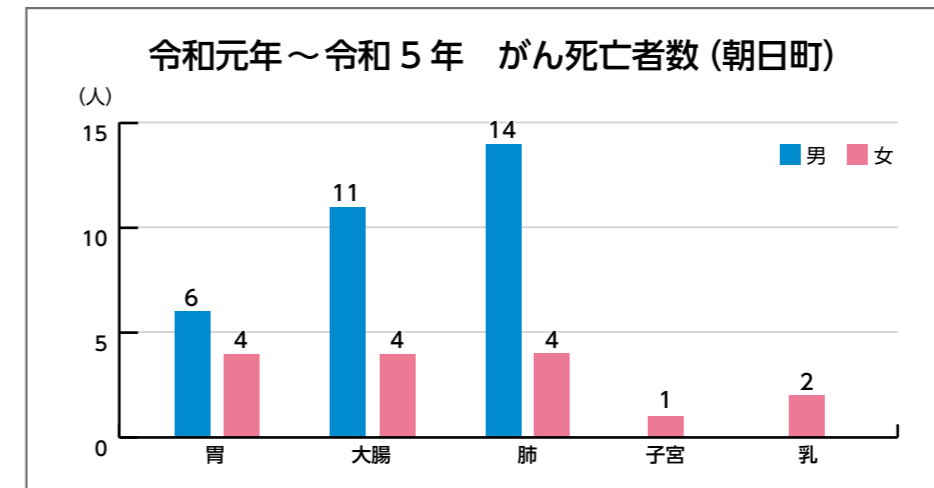
検診名	対象年齢	料金	実施期間	受診場所	
胃がん検診 (胃カメラ)	51～69歳の 奇数年齢の方	4,800円	6月1日(火) ～ 令和9年2月28日(日) ※上記期間のうち、 各指定医療機関による	各指定医療機関 ※医療機関名簿を 申込者に送付します	
	71歳以上・非課税の 奇数年齢の方	1,600円			
乳がん検診 (マンモ)	41～59歳の 奇数年齢の方	左記 対象年齢の方			2,800円
		非課税			900円
子宮頸がん検診 (細胞診)	20～69歳	2,100円			
	70歳以上・非課税	700円			
子宮頸がん検診 (HPV検査)	32～65歳で 3歳さざみの年齢の方	左記 対象年齢の方	2,500円		
		非課税	500円		

「検診」は症状のない健康な人が対象です

健康な人(=病気の症状がない人)では、もしがんがあっても、症状が出る前のがん、つまり早期がんであることがほとんどです。健康な人を対象にして、早期がんを発見し、適切な治療を行う事でがんによる死亡を防げます。早期がんでは、症状はほとんどありません。

朝日町の近年のがん死亡者数

朝日町では、がんが理由で死亡した人のうち、男女ともに肺がん及び、大腸がんが多い傾向があります。がんを治すには、早期発見と適切な治療が何より重要です。あなたを必要とする人のためにも、がん検診を受診しましょう。



必ず、精密検査を受けましょう

がん検診は、最初のスクリーニング検査と呼ばれる検査だけでは意味がありません。がん検診を受けて「要精密検査」と判断された場合には、必ず精密検査や、診断・治療を受けることが必要です。適切な精密検査を受けなければ、検診の効果がなくなってしまいます。検診で見つかるがんは、たいてい治癒可能な早期がんです。必要以上に恐れることなく、すぐに精密検査で診断を行い、治療を受けることが重要です。

お問い合わせ先 朝日町役場 子育て健康課 ☎059-377-5652