

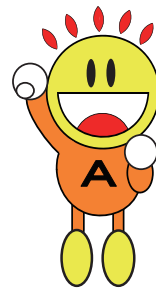
日曜日	月曜日	火曜日	水曜日	木曜日	金曜日	土曜日
11	12	13 🗑️ 一般	14 💖 すくすく相談	15 🗑️ 埋立 💖 のびのび相談	16 🗑️ 一般 💖 育児相談	17
18	19 🗑️ 埋立	20 🗑️ 一般 💖 アフターピクス 💖 心配ごと相談	21 🗑️ 再生(新聞紙等) 💖 すくすく相談	22 *埋立収集ありません	23 *一般収集ありません	24
25	26 🗑️ 粗大 (朝日ヶ丘・白梅西・東)	27 🗑️ 一般	28 💖 すくすく相談	29 🗑️ 埋立 💖 7・8ヶ月児健康相談	30 🗑️ 一般 💖 健康料理教室 💖 のびのび相談	31
1 (8月)	2	3 🗑️ 一般	4 🗑️ 再生(雑誌等) 💖 すくすく相談	5 🗑️ 埋立 💖 1歳半健診 💖 のびのび相談 💖 心配ごと相談	6 🗑️ 一般 💖 乳がん・子宮がん・ 大腸がん検診	7
8	9	10 🗑️ 一般 💖 育児相談 (柿公民館)				

各施設等のマーク 保健福祉センター ごみ出しの日

*26日(月)は朝日ヶ丘、白梅西・東地区の粗大ごみ収集日です。他地区の方は出せません。
*22(木)、23(金)は祝日のため収集はありません。
*19(月)は埋立ごみの収集日です。

健康事業内容

名称	日	時間	備考
育児相談 (保健福祉センター)	16	<予約制> 9:30~11:00 13:00~14:00	内容:身体計測、保健相談、栄養相談 持ち物:母子健康手帳
アフターピクス	20	10:00~11:30	対象:出産後2ヶ月以降から6ヶ月未満の産婦とその赤ちゃん(要予約) 定員:10組(先着) 内容:ダンスインストラクターによる産後エクササイズ 持ち物:汗拭きタオル、バスタオル、飲み物、室内用の運動靴 月齢7ヶ月以上の子どもの託児あり(定員先着3名)
健康料理教室	30	10:00~13:00	内容:糖尿病予防を目的とした管理栄養士による調理実習の栄養教室(要予約 保険福祉課377-5659) 持ち物:エプロン、三角巾、筆記用具、参加費300円、マスク
育児相談 (柿公民館)	8/10	<予約制> 9:30~11:00	内容:身体計測、保健相談 持ち物:母子健康手帳
のびのび相談	15 30 8/5	予約制	内容:「落ち着きがない」「やりとりがうまくできない」「発達がゆっくり」 「集団生活になじめない」など、臨床心理士によるこどもの発達に関する相談 (要予約)
すくすく相談	14 21 28 8/4	予約制	内容:「ことばがゆっくり」「どもるときがある」「発音が気になる」など、 言語聴覚士によることばの発達に関する相談(要予約)
精神福祉相談		随時	内容:相談支援事業所が相談を受けます。 ソシオ Tel (345-9016) / HANA Tel (320-2761)
障がい者の就職相談		随時	内容:四日市障がい者就業・生活支援センタープラウの相談員が相談を受けま す。Tel (354-2550)
知的障がい福祉相談		随時	内容:相談支援事務所が相談を受けます。 陽だまり Tel (328-5881) ブルーム Tel (329-5657)
女性の悩み相談		随時	内容:北勢福祉事務所の女性相談員がDV・家庭問題などの相談を受けま す。Tel (352-0557)
児童福祉相談		随時	内容:北勢児童相談所の相談員が子どもの発達・虐待・非行等の相談を受けま す。Tel (347-2030)



心配ごと相談

(7/20(火)、8/5(木))

毎回、保健福祉センター2階研修室
13時30分~15時30分まで

リサイクル運動

(毎月第3水曜日(祝日、雨天の場合は翌日))

収集場所 保健福祉センター駐車場

(9時~13時まで)

出張場所 埋縄公民館

(10時~11時まで)

*新型コロナウイルス感染症拡大状況によっては、中止することがあります。朝日町ホームページにて、ご確認ください。
*お申し込みは、子育て健康課(TEL 377-5652) 保健師・管理栄養士まで

*朝日町役場に問い合わせの際は、ダイヤル
番号をよくご確認の上、お間違いのないよ
うおかけください。



一般ごみ	再生ごみ	埋立ごみ	粗大ごみ
火・金 (23日を除く)	21(新聞紙等) 8/4(雑誌等)	木、(22日を除く) 19(月)	26(朝日ヶ丘・白梅西・東)

広報無線がきこえにくいときは…
0120-251165(通話無料フリーアクセス)
※最新の放送のみ聞くことができます。