

令和4年4月1日
採用

の朝日町職員を募集します!

町では、令和4年4月1日採用の職員を下記要項に基づき募集します。

朝日町職員募集要項

1 職種等、採用予定人員及び受験資格

職種等	採用予定人員	受験資格		
		学歴、免許等	生年月日等	注記
一般事務職	若干名	高校卒業程度の学力を有する方	平成4年4月2日以降出生の人	
保育教育職	若干名	幼稚園教諭免許及び保育士資格を有する方、又は令和4年3月31日までに取得見込みの方	平成4年4月2日以降出生の人	選択した専門試験に関わらず幼稚園教諭として採用することがあります。

※全職種共通資格要件

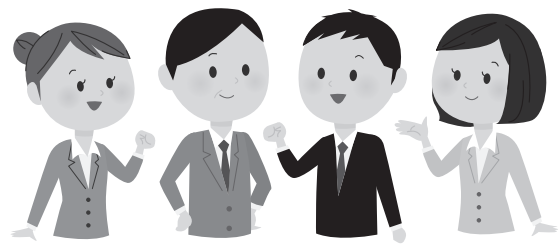
- (1) 地方公務員法第16条の欠格条項に該当しない人
- (2) 外国籍の方は、永住者又は特別永住者の在留資格を有する方に限ります。

2 試験

(第1次試験) 【三重県町村会の統一試験】		(第2次試験) 【第1次試験合格者】 ※10月下旬予定	
日時	9月19日(日) 9時20分から試験開始	※日時・場所は、第1次試験合格者に通知します。	
場所	朝日町役場 大会議室	試験内容	
試験内容	(1) 教養試験(全職種) (2) 専門試験(保育教育職) (3) 職場適応性検査(全職種)	(1) 小論文試験 (2) 面接試験 (3) 集団討論 (4) 実技試験(保育教育職)	

3 合格発表 ※11月上旬予定

試験結果に基づき、郵送で本人に通知します。



4 応募方法

- (1) 提出書類
①試験申込書・受験票
(指定用紙、6ヵ月以内に撮影した上半身脱帽の写真2枚貼付、受験票63円切手貼付)
※この「試験申込書・受験票」は、朝日町役場総務課へ請求ください。
②卒業証明書又は卒業見込証明書
③幼稚園教諭免許及び保育士資格又は幼稚園教諭免許及び保育士資格取得見込証明書
④返信用封筒(角形2号サイズ、宛名明記、120円切手貼付)
- (2) 試験申込書の請求先 朝日町役場総務課
- (3) 提出先 〒510-8522 三重郡朝日町大字小向893番地 朝日町役場総務課
※郵送の場合は、封筒に「受験申込書在中」と朱書きしてください。
- (4) 受付期間
7月1日(木)～7月30日(金) 8時30分～17時(土・日曜日及び祝日は不可)
※郵送の場合は7月30日(金)到着分まで有効

5 問い合わせ先 総務課 TEL 377-5651