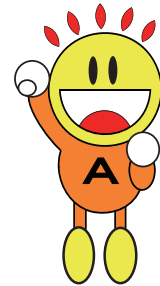


日曜日	月曜日	火曜日	水曜日	木曜日	金曜日	土曜日
					11 🗑️ 一般 💖 すくすく相談	12
13	14 🗑️ 粗大(小向・埋縄)	15 🗑️ 一般 💖 アフターピクス	16 💖 すくすく相談	17 🗑️ 埋立 💖 のびのび相談	18 🗑️ 一般 💖 育児相談	19
20	21 💖 心配ごと相談	22 🗑️ 一般	23 🗑️ 再生(新聞紙等) 💖 すくすく相談	24 🗑️ 埋立 💖 離乳食教室(後期) 💖 のびのび相談	25 🗑️ 一般 💖 すくすく相談	26
27	28	29 🗑️ 一般	30 💖 乳がん・子宮がん・大腸がん検診	1 (7月) 🗑️ 埋立 💖 のびのび相談	2 🗑️ 一般	3
4	5 🗑️ 粗大(縄生)	6 🗑️ 一般	7 🗑️ 再生(雑誌等) 💖 胃がん・大腸がん検診 💖 すくすく相談	8 🗑️ 埋立 💖 2歳児歯科検診 💖 のびのび相談	9 🗑️ 一般 💖 すくすく相談	10

各施設等のマーク 💖 保健福祉センター 🗑️ ごみ出しの日 *14日は小向・埋縄地区、7/5は縄生地区の粗大ごみ収集日です。他地区の方は出せません。

健康事業内容

名称	日	時間	備考
アフターピクス	15	10:00~11:30	対象：生後2ヶ月~6ヶ月の産婦とその赤ちゃん(要予約 先着12組) 内容：ダンスインストラクターによる産後エクササイズ 持ち物：汗拭きタオル、バスタオル、飲み物、室内用の運動靴
育児相談	18	9:30~11:00 13:00~14:00	内容：身体計測、保健相談、栄養相談(要予約) 持ち物：母子健康手帳
離乳食教室(後期)	24	10:00~11:30	対象：9~10ヶ月児(要予約) 内容：管理栄養士による後期・完了期の離乳食の見本展示と講話。 持ち物：赤ちゃん用お茶、湯冷ましなどの水分
すくすく相談	11 16 23 7/7 7/9	予約時にご案内	内容：「ことばがゆっくり」「どもる時がある」「発音が気になる」など言語聴覚士による言葉の発達に関する相談(要予約)
のびのび相談	17 24 7/1 7/8	予約時にご案内	内容：「落ち着きがない」「やりとりがうまくできない」「発達がゆっくり」「集団生活になじめない」など臨床心理士による子どもの発達に関する相談(要予約)
精神福祉相談		随時	内容：相談支援センターの相談員が相談を受けます。 ソシオTel (345-9016)/HANA Tel (320-2761)
障がい者の就職相談		随時	内容：四日市障がい者就業・生活支援センタープラウの相談員が相談を受けます。Tel (354-2550)
知的障がい福祉相談		随時	内容：相談支援事務所が相談を受けます。 陽だまりTel (328-5881) プルム Tel (329-5657)
女性の悩み相談		随時	内容：北勢福祉事務所の女性相談員がDV・家庭問題などの相談を受けます。 Tel (352-0557)
児童福祉相談		随時	内容：北勢児童相談所の相談員が子どもの発達・虐待・非行等の相談を受けます。 Tel (347-2030)



心配ごと相談 (6/21 (月))
 毎回、保健福祉センター2階研修室
 13時30分~15時30分まで

リサイクル運動
 (毎月第3水曜日(祝日、雨天の場合は翌日))
収集場所 保健福祉センター駐車場
 (9時~13時まで)
出張場所 柿公民館
 (10時~11時まで)

*新型コロナウイルス感染症拡大状況によっては、中止することがあります。朝日町ホームページにて、ご確認ください。
 *お申し込みは、子育て健康課(TEL 377-5662) 保健師・管理栄養士まで

*朝日町役場に問い合わせの際は、ダイヤル番号をよくご確認の上、お間違いのないようおかけください。



一般ごみ	再生ごみ	埋立ごみ	粗大ごみ
火・金	23 (新聞紙等) 7/7 (雑誌等)	木	14 (小向・埋縄) 7/5 (縄生)

広報無線がきこえにくいときは…
0120-251165 (通話無料フリーアクセス)
 ※最新の放送のみ聞くことができます。