

### 桜の木

計画案：サクラを増やす  
→倒れる危険のある老木を伐採し、一部新たなサクラを移植しました！



### 角落し

計画案：角落し（水害対策）を紹介する看板等の整備  
→水害から朝日町を守るために使われた「角落し（かくおとし）」を復元し、解説文を設置しました！

解説文

角落し（復元）

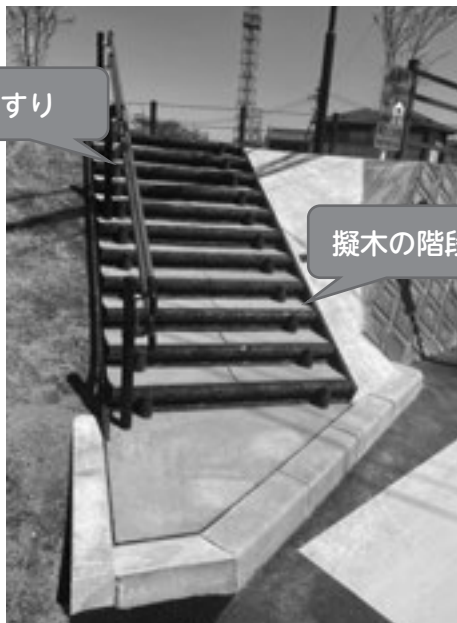


### 階段

計画案：階段を上りやすく整備し、手すりを設ける  
→手すり付きで景観に配慮した階段を整備しました！

手すり

擬木の階段



### 花壇

計画案：サクラ以外の花を増やす（例：アジサイ）  
→様々な花を植えられるよう花壇を設置しました！  
なお、この花壇は縄生壮年会の皆様のご協力により維持管理していく予定です。



### 照明

計画案：照明の整備  
→足元を優しく照らす和風の足元灯を整備しました！



### ベンチ

計画案：ベンチを整備（3基）  
→語らいの広場等と同様の和風ベンチを計3基設置しました！



ワークショップの皆さんのアイデアを活かした新しい縄生地区桜並木となりました。縄生地区の方のみならず、町内外の方に広く憩いの場所としてご活用いただければ幸いです。