

生活カレンダー

November

11

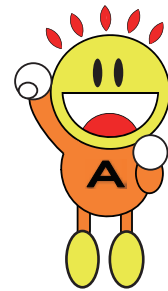
日曜日	月曜日	火曜日	水曜日	木曜日	金曜日	土曜日
10	11 粗大(朝日ヶ丘・白梅西・東) 健康相談(特別企画)	12 一般 たんぽぽ教室	13 すくすく相談	14 埋立 のびのび相談	15 一般 育児相談	16
17	18	19 一般 アフターピクス	20 再生(雑誌等) リサイクル運動 からだサブリ教室④ すくすく相談	21 埋立 胃がん検診 大腸がん検診 のびのび相談	22 一般 胃がん検診 大腸がん検診 すくすく相談	23
24	25 粗大(柿山王谷・向陽台) 胸部検診 骨粗鬆症健診 前立腺がん検診	26 一般 離乳食教室(前期)	27 すくすく相談	28 埋立 のびのび相談	29 一般 7・8ヶ月児健康相談	30
1 (12月)	2 胃がん検診 大腸がん検診	3 一般 胃がん検診 大腸がん検診	4 再生(新聞紙等) からだサブリ教室⑤ すくすく相談	5 埋立 1歳半健診 のびのび相談	6 一般	7
8	9 健康相談	10 一般 ひよこ教室(ベビー) すくすく相談				

各施設等のマーク 保健福祉センター ごみ出しの日

健康事業内容

名称	日	時間	備考
健康相談(特別企画)	11	13:00~15:00	内容:足指力測定(足の筋力を測定します)、血管指標検査(心臓へ負荷がかかっているか、全身の血管の状態を測定します)血圧、体脂肪測定、健康相談、栄養相談など 持ち物:健康手帳(お持ちでない方は発行します) 対象:1歳6ヶ月以上(要予約)
たんぽぽ教室	12	10:00~11:30	内容:保育士による集団遊びの教室。(定員20名) 持ち物:参加費100円、テープ、クレヨン、のり、ハサミ、お出かけに必要なもの。
育児相談	15	9:30~11:00 13:00~14:00	内容:身体計測、保健相談、栄養相談 持ち物:母子健康手帳
アフターピクス	19	10:00~11:00	対象:出産後2ヶ月~6ヶ月未満の産婦とその赤ちゃん(要予約) 内容:ダンスインストラクターによる産後エクササイズ 持ち物:汗拭きタオル、バスタオル、飲み物、室内用の運動靴 月齢6ヶ月以上の子どもの託児あり(定員先着10名)
からだサブリ教室(介護予防教室)	20 12/4	13:15~15:00	対象:60歳以上で転ばない身体作りを目指す方、転倒・歩行に不安を感じる方。(要申込) 内容:健康運動指導士による転倒予防の運動教室。(定員40名) お問合先:保険福祉課Tel(377-5659)
離乳食教室(前期)	26	10:00~11:30	対象:4~5ヶ月児(要予約) 内容:管理栄養士による初期・中期の離乳食の講話と試食。
健康相談	12/9	14:00~15:00	内容:血圧測定、検尿、体脂肪測定、健康相談、栄養相談など 持ち物:健康手帳
ひよこ教室(ベビー)	12/10	10:00~11:00	対象:0~9ヶ月児未満の乳幼児(要予約) 内容:保育士による刺激遊びの教室。親子のふれあいの場。(定員20名)
すくすく相談	13 20 22 27 12/4 12/10	予約制	内容:「ことばがゆっくり」「どる時がある」「発音が気になる」など、言語聴覚士によることばの発達に関する相談(要予約)
のびのび相談	14 21 28 12/5	予約制	内容:「落ち着かない」「やりとりがうまくできない」「発達がゆっくり」「集団生活がなじめない」など、臨床心理士によるこどもの発達に関する相談(要予約)
精神福祉相談		随時	内容:相談支援事業所が相談を受けます。 ソシオ Tel(345-9016)、HANA Tel(320-2761)
障がい者の就職相談		随時	内容:相談支援事業所が相談を受けます。 ブラウ:Tel(354-2550)
知的障がい福祉相談		随時	内容:相談支援事業所が相談を受けます。 隅だまりTel(328-5881) プルーム Tel(329-5657)
女性の悩み相談		随時	内容:北勢福祉事務所の女性相談員がDV・家庭問題などの相談を受けます。 Tel(352-0557)
児童福祉相談		随時	内容:北勢児童相談所の相談員が子どもの発達・虐待・非行等の相談を受けます。 Tel(347-2030)

*お申し込みは、子育て健康課(TEL 377-5652)まで



心配ごと相談(12/5(木))

毎回、保健福祉センター2階研修室
13時30分~15時30分まで

リサイクル運動

(毎月第3水曜日(祝日、雨天の場合は翌日))

収集場所 保健福祉センター駐車場
(9時~13時まで)

出張場所 縄生防災倉庫広場
(10時~11時まで)

*朝日町役場に問い合わせの際は、ダイヤル番号をよくご確認の上、お間違いないようおかけください。



一般ごみ	再生ごみ	埋立ごみ	粗大ごみ
火・金	20(雑誌等)、 12/4(新聞紙等)	木	11(朝日ヶ丘・白梅西・東) 25(柿・山王谷・向陽台)

広報無線がきこえにくいときは...
0120-251165(通話無料フリーアクセス)
※最新の放送のみ聞くことができます。