

# 朝日町の特産品を募集します！



昨年度にひきつづき、今年度も朝日町の特産品を募集します。ふるってご応募ください。

## 【朝日町の特産品とは？】

「特産品」とは、その土地で収穫された食材やその加工品、工芸品など、その土地ならではの品々のことを指します。朝日町は、昨年9月に5つの商品（シクラメン、減農薬米、タケノコ水煮、汐見、Asahiブレンド）を朝日町の特産品として認定しました。

## 【認定されることによるメリットは？】

- ☆朝日町の特産品として町がPRをサポートします。
- ☆特産品を取り扱う事業者として、イメージアップが期待されます。
- ☆三重県のアンテナショップ「三重テラス（東京日本橋）」への設置など、県の施策と連携し販路拡大をサポートします。
- ☆ブース設置等による販売・PRが可能な町内外のイベント等をご紹介します。

※紹介できるイベント等は年度によって異なります。

（平成30年度の実績）

- ・ござれ市（町内：JAみえきた朝日支店）
- ・BANKO300thウィークエンドイベント（四日市市：ばんこの里会館）
- ・美し国三重市町対抗駅伝市町交流市場（伊勢市：三重交通Gスポーツの杜伊勢）
- ・客船「ダイヤモンドプリンセス」四日市港寄港歓迎イベント（四日市市：四日市港）

## 【申込について】

### ①対象事業者（以下のすべてに該当すること）

- ・町内に、本社、支社、営業所のいずれかを有する法人又

は個人事業者。

- ・申請時に町税等の滞納がないこと。
  - ・各種行事に出品でき、人材派遣が可能であること。
  - ・生産、製造、販売に関する法令等を遵守していること。
- ※主な条件は上記の通りですが上記以外にも条件があります。詳細は産業建設課に設置の募集チラシ兼申込書（HPよりダウンロード可）をご参照ください。

### ②対象商品（以下のいずれかに該当すること）

- ・町産の農産物等。
- ・町産の農産物等を1種類以上使用する町内事業所で製造された加工食品、または、工芸品。
- ・町産の農産物等は使用していないが、町内の事業所で製造された加工食品、または、工芸品であり、朝日町の魅力を発信できる名称を使用する、或いは、朝日町の観光資源をPRする目的で生産する等、朝日町の観光や地域産業の振興に資する商品。
- ・町産の農産物等を使用していないが、既に長年に亘り町内の事業所で製造されており、消費者等に相当程度認識されている加工食品、または、工芸品であり、朝日町の観光や地域産業の振興に資する商品。

※1業者につき1品とします。

※今年度の認定数は最大10品程度とし、認定数が多数となる場合は抽選とします。

### ③申込方法

産業建設課に設置の募集チラシ兼申込書（HPよりダウンロード可）に必要事項を記入し、必要書類添付の上、ご提出下さい。締切：6月28日（金）必着

問い合わせ先 産業建設課 TEL 377-5658

## 町営住宅 1部屋 入居者募集

町営住宅の入居者を次のとおり募集します。

**募集団地** 町営住宅埋纏団地A棟 103号室（1階）

**所在地** 朝日町大字柿2905番地2

**募集戸数** 1戸（間取3DK） ※間取図参照

**募集期間** 5月7日（火）から5月21日（火）まで（土、日曜日、祝祭日を除く）

**受付時間** 9時から16時30分まで

**受付場所** 産業建設課

### 入居資格

- ・朝日町内に住所又は勤務場所を有すること。
- ・同居しようとする親族（婚約者を含む）があること。
- ・現に住宅に困っていること。
- ・公営住宅法に定める収入基準を満たしていること。

・入居者及び同居しようとする親族が町税等を滞納していないこと。

※その他詳細な要件は申込書をお渡しの際に説明します。

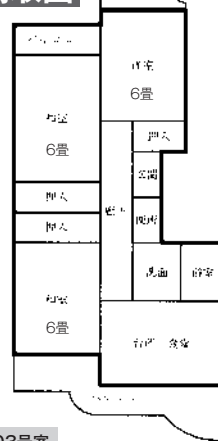
**選考方法** 朝日町町営住宅管理条例に基づき選考し、適格申込者多数の場合は公開抽選とします。

**入居時期** 6月5日（水）から入居可能  
**その他** 申込用紙は5月7日（火）から産業建設課でお渡しします。

問い合わせ先

産業建設課 TEL 377-5658

### 間取図



103号室

有料広告掲載欄

## 説明会5/12(日)

受講生募集

## 介護福祉士 実務者研修

### 朝日町で出張開講！！



修了生  
綾木茂子さん

試験勉強に集中したいと思いを決めたことを決めました

会場	特別養護老人ホーム往還 (三重郡朝日町柿熊之田564)
受講日程	9/1(日)~10/13(日) (毎週日曜日・全7日間)

無料駐車場有

### 無料説明会

5/12(日)※予約不要  
10:30~12:00  
※説明会参加後の申込で  
受講料10%割引

定員:16名

学校法人三幸学園グループ

●お問い合わせ

三幸福祉カレッジ ☎0120-294-350

講習料無料