

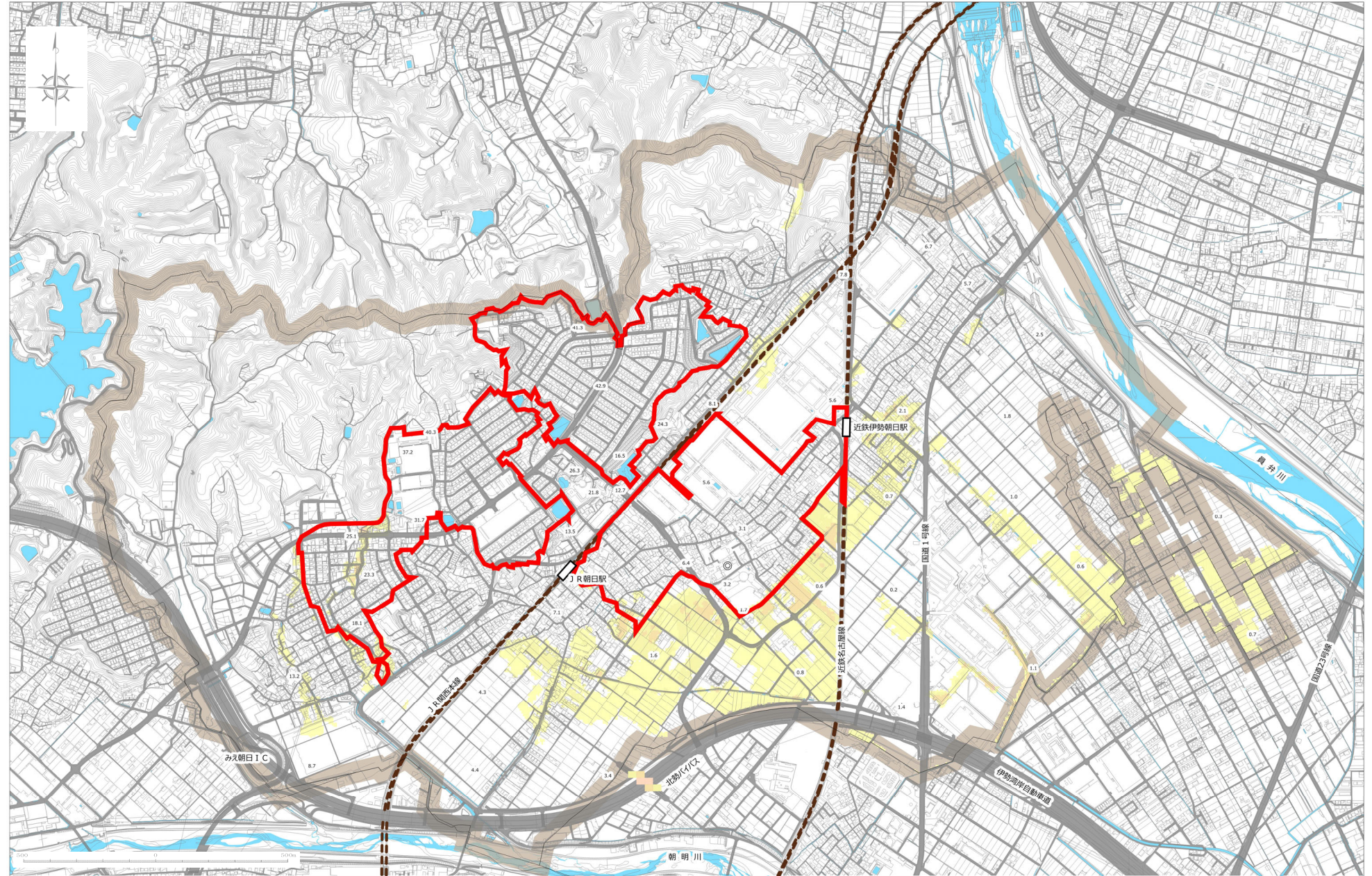
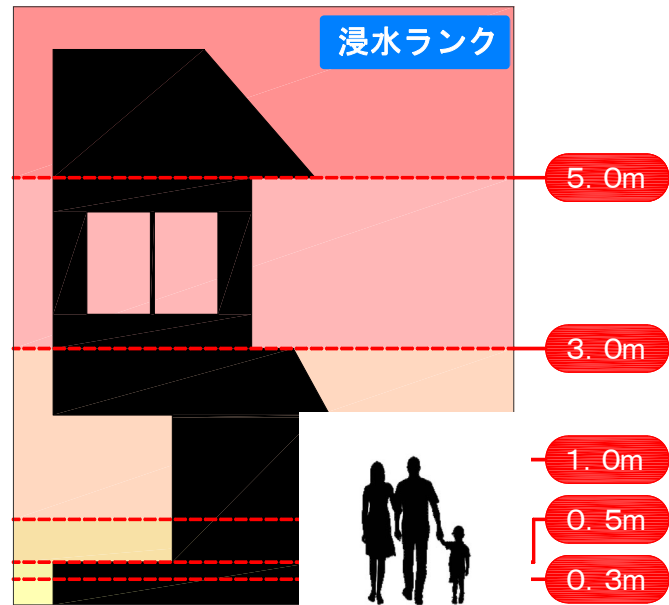
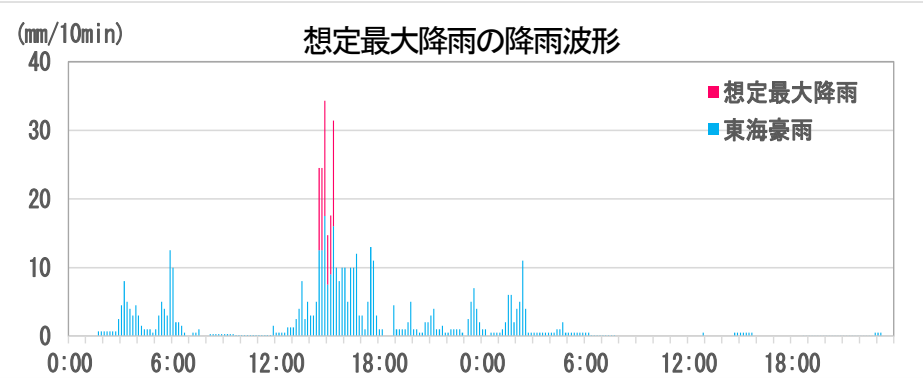
# 雨水出水浸水想定区域図

## 1) 説明文

- ① この図は、水防法の規定により定められた想定最大規模降雨による内水浸水想定区域及び浸水した場合に想定される浸水深度を表示した図面です。  
この図で色がついていない場所は、計算上では10cm以上の浸水が発生しない場所です。しかし、雨の降り方によってはこの図に示されていない場所でも浸水する可能性があり、浸水深も深くなる場合がありますので注意して下さい。
- ② この図は、令和7年度の各排水施設の整備状況を勘案して、計画降雨により内水氾濫が発生した場合の浸水状況をシミュレーションにより予測したものです。
- ③ シミュレーションにあたっては、津波・高潮・洪水(河川の破堤又は溢水)による氾濫等を考慮していませんので、この図で色がついていない場所でも浸水が発生する場合や、想定される浸水深が実際と異なる場合があります。

## 2) 基本事項

- ① 作成主体: 朝日町
- ② 指定年月日: 令和8年3月
- ③ 指定の根拠法令: 水防法(昭和24年法律第193号)第14条第2項
- ④ 対象とした降雨: 想定最大降雨(ピーク時1時間雨量147mm)
- ⑤ 対象とした区域:            で囲まれた範囲



この地図は三重県市町総合事務組合管理者の承認を得て、同組合所管の「2017三重県共有デジタル地図 (数値地形図2500 (道路線1000))」を使用し、調製したものである。(承認番号: 三総合地第175号) 本成果を複製あるいは使用して地図を調製する場合は、同組合の承認を必要とする。

凡例 浸水深	
<span style="background-color: #ffffcc; border: 1px solid black; display: inline-block; width: 15px; height: 10px;"></span> 0.3m未満	<span style="background-color: #ffcccc; border: 1px solid black; display: inline-block; width: 15px; height: 10px;"></span> 3.0m以上5.0m未満
<span style="background-color: #ffff99; border: 1px solid black; display: inline-block; width: 15px; height: 10px;"></span> 0.3m以上0.5m未満	<span style="background-color: #ff9999; border: 1px solid black; display: inline-block; width: 15px; height: 10px;"></span> 5.0m以上10.0m未満
<span style="background-color: #ffcc99; border: 1px solid black; display: inline-block; width: 15px; height: 10px;"></span> 0.5m以上1.0m未満	<span style="background-color: #ff99cc; border: 1px solid black; display: inline-block; width: 15px; height: 10px;"></span> 10.0m以上20.0m未満
<span style="background-color: #ff9966; border: 1px solid black; display: inline-block; width: 15px; height: 10px;"></span> 1.0m以上3.0m未満	<span style="background-color: #cc99ff; border: 1px solid black; display: inline-block; width: 15px; height: 10px;"></span> 20.0m以上

【問い合わせ先】  
朝日町役場 上下水道課 0593-77-3334