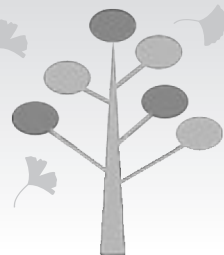


平成28年度 ひきこもり講演会

# ひきこもる人たちのこころの理解 ～本人へのかかわり方と家族の役割～



講師 西隈 亜紀氏

(NPO法人東京フレンズ理事長 日本社会事業大学非常勤講師)

関西学院大学文学部を卒業後、毎日新聞社に入社し精神保健福祉に関心を抱く。退職して精神保健福祉士を取得し、精神科病院に入職。2013年に12年勤めた病院を退職し、NPO法人東京フレンズや心のケアが必要な若者のためのグループホーム「キキ」を設立。精神保健福祉士、社会福祉士。

<日 時> 12月1日(木) 13時30分～16時

<会 場> 三重県津庁舎 6階大会議室(津市桜橋3丁目446-34)

(津庁舎周辺地図：<http://www.pref.mie.lg.jp/CHIZU/ttyosha.htm>)

<内 容> ひきこもりの背景や本人の心理的状态について、家族や支援者の役割と本人への関わり方についてお話いただきます。

<対 象> ひきこもりの当事者やその家族、支援機関・団体の職員、その他関心のある方

<参加費> 無料 <定 員> 100名

<申し込み締め切り> 11月21日(月)

<申し込み・問合せ> 三重県こころの健康センター(ひきこもり地域支援センター)  
TEL 059-223-5243 FAX 059-223-5242

## 朝日町食生活改善推進協議会事業

# ロコモ・認知症予防料理教室のお知らせ

加齢に伴い、食欲が低下し、食事も偏りがちになります。バランスのとれた食事は、筋肉や骨などの運動器の障害(ロコモ)や認知症の予防となります。元気に長寿を全うすることができるように、料理教室を下記のとおり開催いたします。皆様お誘い合わせの上、ぜひご参加ください。

日 時：12月9日(金) 9時30分～13時30分

場 所：保健福祉センター「さわやか村」2階 調理室

定 員：30名(先着順)

参加費：300円(当日受付でお支払いください)

持ち物：エプロン、三角巾、筆記用具

申込期間：11月10日(木)～11月30日(水)

申 込 先：子育て健康課 377-5652

※定員になりましたら、期間内でも締め切らせていただきます。

