

令和5年度

朝日町国民健康保険 特定健康診査を実施します

朝日町では生活習慣病を防ぐため、メタボリックシンドロームの予防・改善を目的とした「特定健康診査」を実施します。

特定健康診査を受診し、生活習慣の改善が必要とされた方には、「健康教室」や「個別健康相談」などの開催についてご連絡をさせていただきます。

ぜひ、この機会に健診を受診し、今後の健康管理に役立ててください。

※新型コロナウイルス感染拡大の状況によっては、中止、内容変更することがあります。変更等があり次第、お知らせします。

1 対象者 朝日町国民健康保険加入の年度内に40～74歳になる方。 (昭和23年9月1日から昭和59年3月31日生まれの方)

※妊産婦・海外在住中の方、6カ月以上入院している方、介護老人福祉施設・介護老人保健施設・介護療養型医療施設・介護保険法に規定する特定施設への入居者、養護老人ホームや障害者支援施設などの施設入所者は対象外となります。
※受診時に朝日町国民健康保険の資格を喪失されている場合は受診できません。受診後に資格喪失が判明した場合、健診に係る費用を返還していただきます。

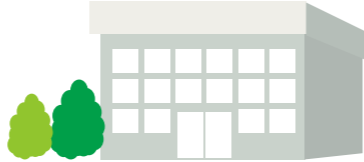
2 実施期間 令和5年7月1日(土)～令和5年11月30日(木)

(ただし、昭和23年9月1日～11月30日生まれの方は誕生日当日以降は受診できません。ご了承ください)

3 実施場所 三重県内の受託医療機関

(同封の医療機関一覧表以外の医療機関で受診希望の方は、直接医療機関にお問い合わせください。)

※受託医療機関における自己負担額は同額、健診内容は右上⑥を参照。



4 自己負担金

送付した受診券に表示してありますので、医療機関窓口でお支払いください。

年齢	自己負担金
40～69歳の方	1,000円
70～74歳の方	500円

※年齢区分は、令和6年3月31日時点の年齢です。



5 受診するときの注意・持ち物

○受診券 ○国民健康保険証 ○自己負担金

○質問票(受診前に記入して予約医療機関へご持参ください)

※健康診査の結果によっては、治療や検査が必要となる場合もあります。その場合は、健康診査自己負担金以外の料金が必要となります。



受診される前に必ず医療機関へ
診察時間等をお問い合わせください。

6 健康診査の内容

問診	服薬
	喫煙歴など
身体計測	身長
	体重
	BMI
	腹囲測定
血圧測定	
理学的検査	視診
	触診
	聴打診
尿検査	尿糖
	尿蛋白
	尿潜血

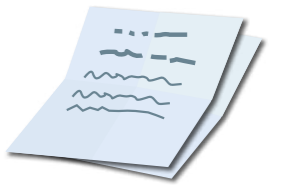


血液検査	脂質検査	中性脂肪
		HDLコレステロール
	肝機能検査	LDLコレステロールまたはnon-HDLコレステロール
		GOT (AST)
		GPT (ALT)
		γ-GT (γ-GTP)
	血糖検査	空腹時血糖、HbA1c ^{※1}
		血清クレアチニン
	腎機能検査	BUN (尿素窒素)
		eGFR
尿酸代謝検査	尿酸	
	貧血検査	赤血球
血色素量(ヘモグロビン)		
ヘマトクリット		
心電図検査		

※1 空腹時血糖とHbA1cについては、四日市・桑名・いなべ・鈴鹿の各医師会内医療機関では同時実施となります。
○眼底検査については、問診・診察等の結果により厚生労働省の一定基準の下医師が必要と認めた場合に実施されます。

7 健診結果の受け取り

健診結果は、受診した医療機関で直接受け取ってください。
(健診受診当日に医療機関での健診結果の受け取りの日を確認してください。)



8 受診にあたって

- 定期通院されている方も特定健康診査の対象です。定期通院とは別に受診の必要はありませんが、定期通院の際に受診券をご提出いただき、特定健康診査を受診してください。
- 令和5年度朝日町国保指定医療機関日帰り人間ドック事業または朝日町国保個人人間ドック事業を利用の方は、この特定健診は受診できません。(お一人様、年度内一回の助成や補助となっております) 年度内に2回以上受診された場合、2回目以降の町負担分費用を全額請求させていただきます。
- 血液検査がありますので、受診前日・当日の飲食などの注意事項は予約医療機関でご確認ください。また服薬中の方や食事指導を受けている方は主治医の指示に従ってください。

9 健康維持・増進のお手伝い(健康教室・健康相談のご案内)

朝日町では、ご希望者及び健診結果において保健指導対象となられた方に個別健康相談やヘルシーランチ教室を開催します。対象になられた方には、随時チラシ郵送や声かけ訪問などを予定しております。皆さまのご参加をお待ちしております。

10 『勤務先等で健診を受けたので、この健診は受診しない』という方へ、ご協力をお願いします。

今年度内に受診された健診結果をお持ちでしたら、今回ご案内させていただいた郵便物の中の「質問票」をご記入いただき、①「質問票」と②「健診結果のコピー(必要な検査項目は上記の表です)」の2点を保険福祉課までご提出いただくと今年度の特定健康診査は受診済となります。

保険福祉課(059-377-5659)までご連絡いただければ、結果送付用の返信用封筒を送付させていただきます。ご協力のほどお願いいたします。



お問い合わせ先 朝日町役場 保険福祉課 ☎059-377-5659

朝日町がん検診のお知らせ

朝日町では、早期発見・早期治療のため、がん検診を行っています。

特定健診と同じように、指定医療機関で受診できる個別がん検診もあります。ぜひ、お申し込みください。



【申込方法】 子育て健康課へ直接お申し込みください。

(平日8時30分～17時) TEL.059-377-5652

※令和3年度または令和4年度にがん検診を受診された方は、同じ検診内容で予約受付をしております。

追加・日程変更等がある場合、子育て健康課までご連絡ください。

【申込期限】 検診実施日の前日まで

【実施場所】 集団検診：朝日町保健福祉センター

個別検診：指定医療機関



※新型コロナウイルスの感染拡大の状況によっては、中止・内容変更することがあります。変更等があり次第、お知らせします。

集団検診

※70歳以上の方の検診料金は無料です

検診名	実施日	対象年齢	料金
胃がん検診 (レントゲン)	令和6年 6月28日(水)	40歳以上	1,200円
	6月29日(木)		
	9月4日(月)		
	9月5日(火)		
	1月28日(日)		
骨粗鬆症検診	令和6年 8月22日(火)	40歳以上	700円
	8月23日(水)		レントゲン 200円
胸部検診	令和6年 1月28日(日)	40歳以上	喀痰検査 500円
	2月4日(日)		
大腸がん検診	胃がん検診 乳がん・子宮頸がん検診 実施日に実施します。		400円
前立腺がん検診	令和6年 8月22日(火)	40歳以上 男性	600円
	8月23日(水)		
	2月4日(日)		
乳がん検診	令和6年 6月19日(月)	30～39歳 女性	1,200円
	6月20日(火)	40歳以上 女性	1,300円
	6月27日(火)		
	7月3日(月)	20歳以上 女性	1,200円
	8月30日(水)		
子宮頸がん検診	令和6年 11月15日(水)	20歳以上 女性	1,200円
	1月28日(日)		

個別検診

※70歳以上の方の検診料金は無料です

検診名	実施期間	対象年齢	料金
胃がん検診 (内視鏡・カメラ)	6月1日(木)) 令和6年 2月29日(木)	51歳以上の奇数年齢の方 (令和6年4月1日時点)	4,400円
乳がん検診		41～59歳で奇数年齢の方 (令和6年4月1日時点)	2,600円
子宮頸がん検診		20歳以上 女性	1,800円
子宮頸がん HPV 検査		32、35、38、41、44、47、 50、53、56、59、62、65歳 の方(令和6年4月1日時点)	2,500円

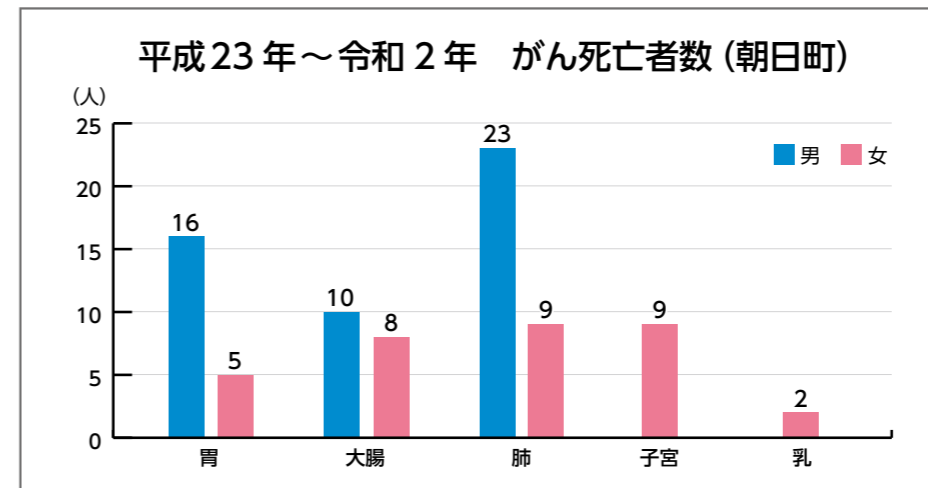
「検診」は症状のない健康な人が対象です

健康な人(=病気の症状がない人)では、もしがんがあっても、症状が出る前のがん、つまり早期がんであることがほとんどです。健康な人を対象にして、早期がんを発見し、適切な治療を行う事でがんによる死亡を防げます。早期がんでは、症状はほとんどありません。

朝日町の近年のがん死亡者数

朝日町では、がんが理由で死亡した人のうち、男女ともに肺がんが一番多く、また二番目に、男性では胃がん、女性では子宮がん・大腸がんが多い傾向があります。

あなたを必要とする人のためにも、がん検診を受診しましょう。



必ず、精密検査を受けましょう

がん検診は、最初のスクリーニング検査と呼ばれる検査だけでは意味がありません。がん検診を受けて「要精密検査」と判断された場合には、必ず精密検査や、診断・治療を受けることが必要です。適切な精密検査を受けなければ、検診の効果がなくなってしまいます。検診で見つかるがんは、たいてい治療可能な早期がんです。必要以上に恐れることなく、すぐに精密検査で診断を行い、治療を受けることが重要です。