

内水ハザードマップ

指定避難所一覧

縄生公民館	埋繩公民館
朝日ヶ丘公民館	朝日町教育文化施設
小向公民館	白梅西公民館
朝日小学校	朝日町体育館
朝日町保健福祉センター	朝日町公民館
柿公民館	向陽台公民館
朝日中学校	白梅東集会所

指定避難所
指定避難所は、避難した住民等を災害の危険性がなくなるまで必要な期間滞在させ、または災害により家に戻れなくなった住民等を一時的に滞在させる施設です。指定緊急避難所と相互に兼ねることができます。

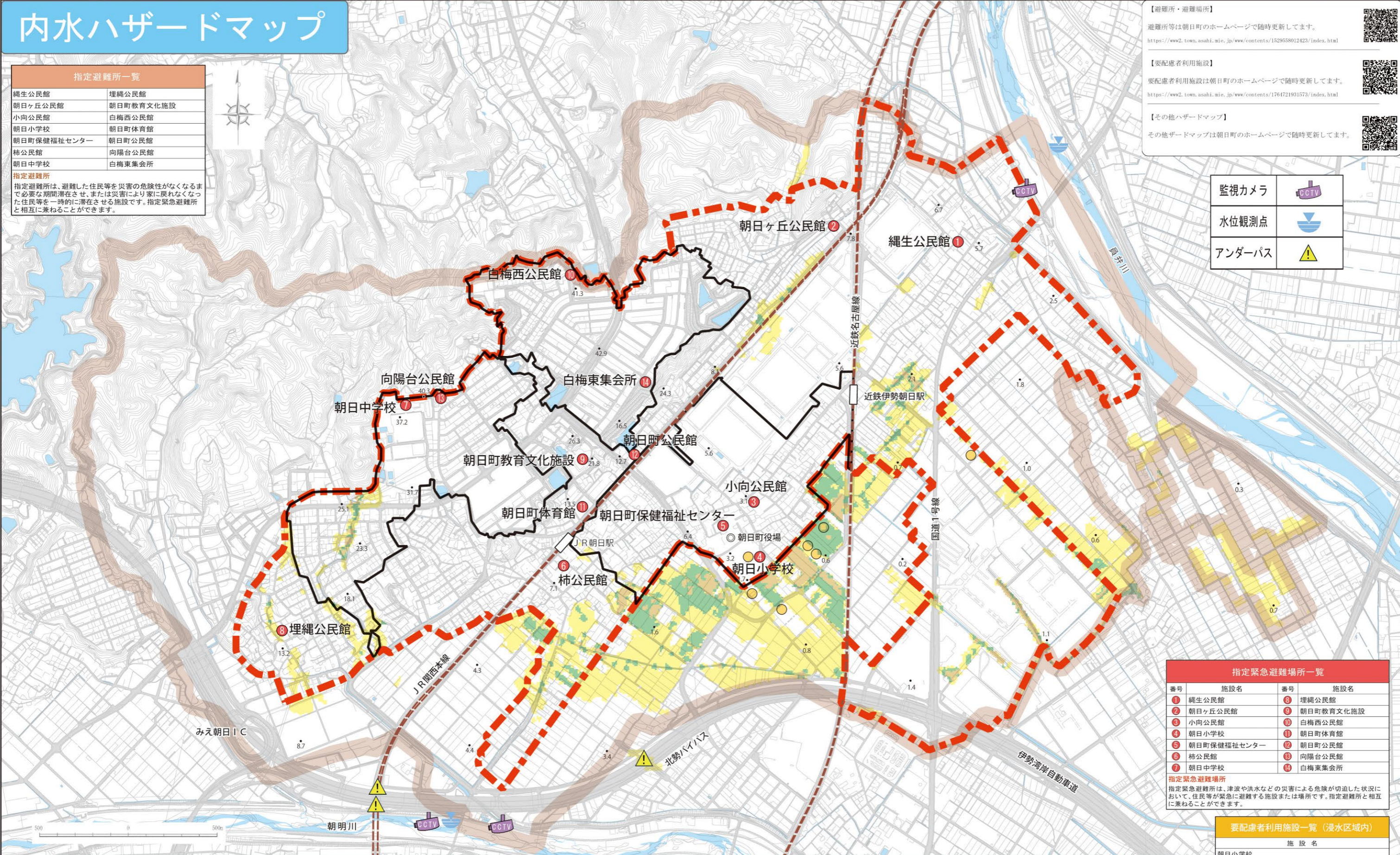
【避難所・避難場所】
避難所等は朝日町のホームページで随時更新してします。
<https://www2.town.asahi.nie.jp/www/contents/1529558012423/index.html>

【要配慮者利用施設】
要配慮者利用施設は朝日町のホームページで随時更新してします。
<https://www2.town.asahi.nie.jp/www/contents/1764721931573/index.html>

【その他ハザードマップ】
その他ハザードマップは朝日町のホームページで随時更新してします。



監視カメラ	
水位観測点	
アンダーパス	



指定緊急避難場所一覧

番号	施設名	番号	施設名
①	縄生公民館	⑧	埋繩公民館
②	朝日ヶ丘公民館	⑨	朝日町教育文化施設
③	小向公民館	⑩	白梅西公民館
④	朝日小学校	⑪	朝日町体育館
⑤	朝日町保健福祉センター	⑫	朝日町公民館
⑥	柿公民館	⑬	向陽台公民館
⑦	朝日中学校	⑭	白梅東集会所

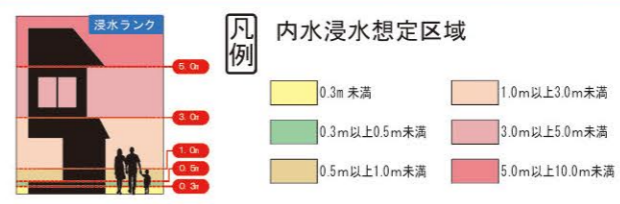
指定緊急避難場所
指定緊急避難所は、津波や洪水などの災害による危険が切迫した状況において、住民等が緊急に避難する施設または場所です。指定避難所と相互に兼ねることができます。

要配慮者利用施設一覧（浸水区域内）

施設名
朝日小学校
あさひ園
特別養護老人ホーム住蓮
介護付有料老人ホームエクセレントあさひ
グループホームあさひ
くわな共立クリニック
あさひつばの里 ひまわり作業所

要配慮者利用施設は、高齢者、障がいのある方、乳幼児等が利用する施設です。災害時の対応は施設ごとの計画に基づき行われます。

内水ハザードマップは、想定し得る最大規模の降雨により、町内で発生する内水浸水想定区域を示しています。この図は想定最大降雨により内水氾濫が発生した場合の浸水状況をシミュレーションにより予測したものです。シミュレーションにあたっては、津波・高潮・洪水による氾濫等を考慮していません。また、雨の降り方によってはこの図に示されていない場所でも浸水する可能性があり、浸水深も深くなる場合がありますので注意して下さい。



この地図は三重県市町総合事務組合管理者の承認を得て、同組合所管の「2017三重県共有デジタル地図（数値地形図2500（道路線1000）」）を使用し、調製したものである。（承認番号：三総合地第175号）
本成果を複製あるいは使用して地図を調製する場合は、同組合の承認を必要とする。