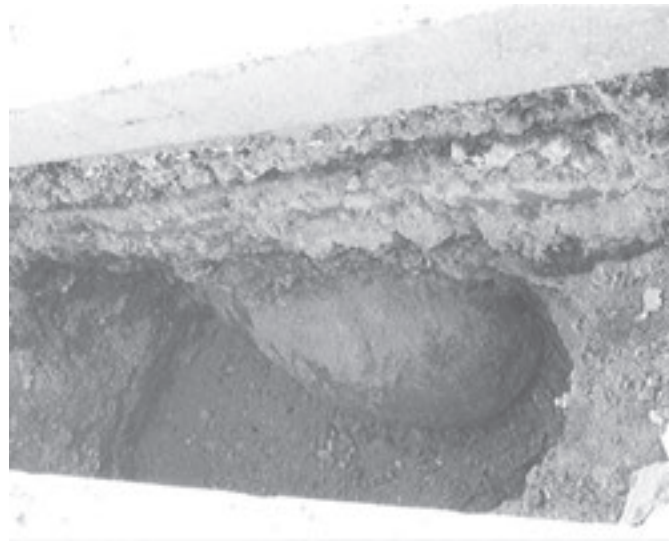


## ○町内に投下された1トン爆弾

国道1号小向交差点付近にて発見（昭和55年10月23日）

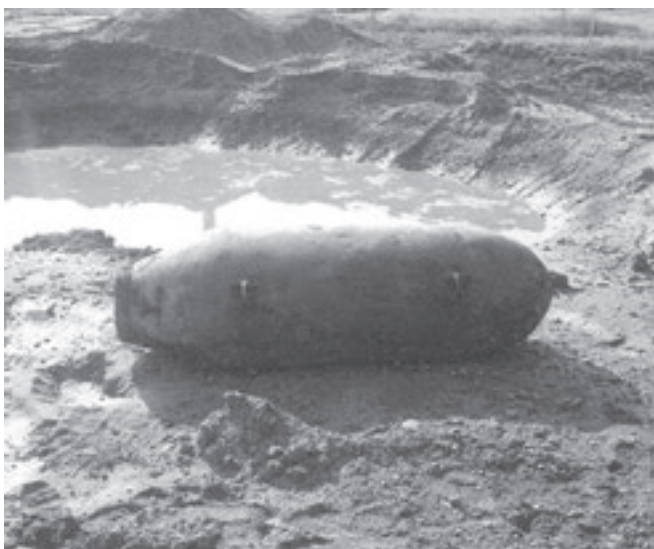


国道1号小向交差点



発見された不発弾

縄生地内の水田にて発見（平成21年12月24日）



発見された不発弾



自衛隊による撤去作業

### ※町史編さん取り組み状況

**【萬古焼調査】** 5月19日（火）、26日（火）、6月2日（火）、9日（火）陶磁器品調査を実施しました。

**【民俗聞き取り調査】** 5月21日（木）埋縄地区、6月1日（月）小向地区及び柿地区の各公民館にて「昔ばなし懇談会」を開催しました。

**【民俗調査】** 5月15日（金）、22日（金）埋縄善照寺、16日（土）縄生真光寺及び埋縄善照寺にて調査を実施しました。

**【考古調査】** 5月23日（土）埋縄地内にて遺跡の分布調査を実施しました。

**【文献史料調査】** 5月27日（水）三重県神社庁、6月2日（火）三重県立図書館、5日（金）町内の各神社において調査を実施しました。

和紙などに墨で書かれた文書類、明治～昭和時代の建物・風景写真など、資料の提供をお願いします。

問い合わせ先：町史編さん課（朝日町公民館内）TEL 377-5195 FAX 377-5196