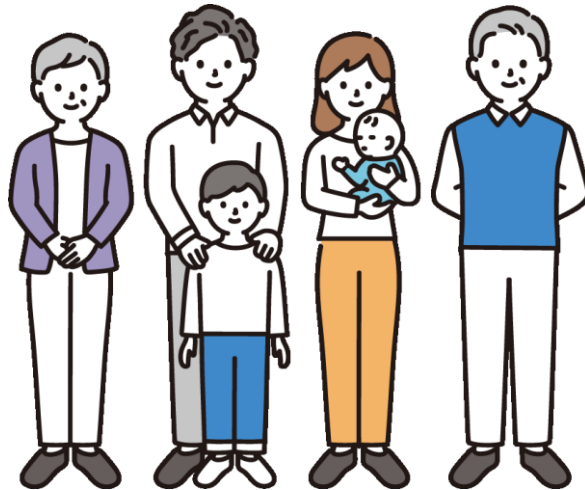


やくばのしごと



令和6年6月

三重県朝日町

目次

はじめに	・ ・ ・ ・ ・	P 1
役場の仕事	Q & A	・ ・ ・ ・ ・ P 2
担当する主な仕事	・ ・ ・ ・ ・	P 4

はじめに

私達のまち「朝日町」は、県内で面積が一番小さな自治体です。明治22年に縄生・小向・柿・埋縄が合併して朝日村となり、昭和29年10月17日に朝日町に変わりました。その当時の人口は約5,000人でした。

現在では、これまでの丘陵地における宅地開発や交通の利便性の向上などにより、平成25年に人口が1万人に到達しました。その後も順調に増加し、令和2年国勢調査においては平成27年と比較して、人口増加数、増加率が三重県内1位と着実に発展しており、令和6年10月には町制70周年を迎えます。

そして、町民のみなさんが、安心して、豊かに生活できるまちをめざして、役場ではたくさんの職員が、課・事務局などのグループに分かれて、いろいろな分野の仕事をしています。

この冊子では、みなさんの住んでいるまちをもっと住みやすいまちにするために、それぞれの課・事務局などがどのような仕事をしているかご紹介させていただきます。

また、この冊子は聞きなれない用語をわかりやすく説明し学習用として、ご活用いただけるように作成いたしました。みなさんが役場の取り組みに少しでも興味や関心を持っていただければと思います。



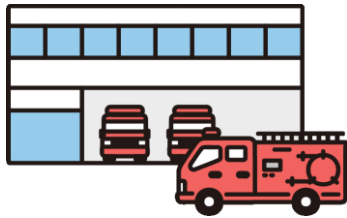
朝日町長 矢野純男

やくば しごと 役場の仕事 Q&A

Q 1. どのような仕事をしているの？

ちょうみん みなさんが安全で安心して健やかに暮らせるためのお手伝いや手続きなどを行っています。

たとえば、住民票などの証明書を発行したり、健康に過ごすための相談・健診や予防注射、病気が早く発見されるように検診をしたり、ごみを集めて美しい町にしたり、きれいな水を届けたり、道路の修理や公園の管理、生命と財産を守る消防、災害を防ぐ防災、農業・商業・工業を発展させるためのお手伝い、保育園・幼稚園・小・中学校・博物館などの施設の管理運営を行っています。



Q 2. 仕事の仕組みは、どのようになっているの？

仕事は、毎年4月から翌年の3月までが、1年間（年度）の周期です。

新しい年度を迎える前に1年間に行う仕事を考え、必要になるお金を見積もった計画案（当初予算書）を作成します。

町長は町議会（3月定例会）へ提案し認められてから仕事を（4月から）始めます。

年度の途中で予測できなかった仕事が発生した場合は、変更の計画案（補正予算書）を作成し、議会へ提案し認められてから実施します。



役場の仕事 Q&A

Q 3. 仕事に使うお金は、どうしているの？

仕事に使われるお金は、町民のみなさんに納めていただく税金、ふるさと納税、国や三重県からの補助金などが使われます。不足する場合は町の貯金をくずしたり、一度にたくさんのお金が必要になる工事などをする場合は、国や金融機関からお金を借りる(町債)場合もあります。

いずれにしても大切なお金を使って仕事をしますので、お金が計画どおり正しく使われているか、定期的に検査を受けます。

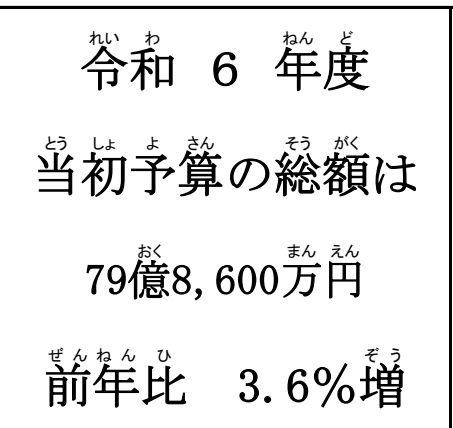


Q 4. 予算の規模は、どれくらいなの？

予算とは、1年の仕事に必要なお金のことで、入ってくるお金を歳入(収入)、出て行くお金は歳出(支出)といいます。

お金の出し入れや管理は、それぞれの仕事に応じて3つの会計(7分類)に分かれています。

基本となる仕事(福祉、教育、消防、防災、環境、土木など)は一般会計、特定の目的の仕事(管理する特別会計、収益をあげて運営する公営企業会計)に分かれています。



【一般会計】

45億5,000万円

【特別会計】

墓地公園特別会計

530万円

国民健康保険特別会計

7億44万7千円

介護保険特別会計

6億8,985万2千円

後期高齢者医療特別会計

1億5,954万9千円

【公営企業会計】

水道事業会計

3億9,224万円

下水道事業会計

14億8,906万1千円



担当する主な仕事



どちらに訪(たず)ねればいいのかしら？

役場(やくば)の仕事(しごと)は、たくさんの種類(しゅるい)に分(わ)かれています。担当(たんとう)する主(おも)な仕事(しごと)を紹介(しょうかい)します。



課名	主な仕事
総務課	町長や副町長の予定を調整したり、役場で働く人の管理、自治区との調整や選挙の事務など役場の全体的な仕事をしています。 また、納められたお金(税金)を無駄にしないように町が使うお金の計画を細かく立てています。
防災環境課	地震や台風などの災害から町民のみなさんを守るための準備や訓練の計画を立てる仕事をしています。そして、災害現場や火事などで出勤してくれる消防団に関することも担当しています。 また、犬を飼うときの登録、ゴミの処理のことや公害を防ぐことに関する仕事もしています。
企画情報課	朝日町の将来について計画を立てたり、都市と自然環境のバランスを保ちながら計画的なまちづくりを進めることを考えたり、公園の管理をしています。 また、役場で使用しているコンピュータの管理をしています。
税務課	町民のみなさんが納めるお金(税金)の金額を決めたり、税金の相談を受けたり、税金を納めていただく仕事をしています。 また、税に関する証明書を発行しています。
広報・町民課	町からのお知らせや出来事を町民のみなさんに伝えるため、広報あさひを作ったり、ホームページを管理しています。また、町のいろいろなデータをまとめたりしています。 その他には、朝日町に住むときの手続きや、赤ちゃんが生まれたときや結婚したときの届けを受け取ったり、住民票などの証明書の発行、国民年金の手続きなどもしています。
子育て健康課	妊娠中のお母さんや子育てをしている家庭や子どもたちを支援するための相談を聞いたり、学童保育にかかわる仕事をしています。 また、予防注射や健康相談、いろいろな健診をして、町民のみなさんが元気に暮らせるよう支える仕事もしています。
あさひ園	子育てを支援する保育園や幼稚園、子育て支援センターの管理運営をしています。

<p>ほ けん ふく し 課 保 険 福 祉 課</p>	<p>こくみんけんこう ほけん かいご ほけん こうき こうれいしや いりょう ほけんしょう はつこう ほ 国民健康保険、介護保険や後期高齢者医療などの保険証を発行したり、保 けんりょう あつ びょうき ぼあい あんしん いりょう う 険料を集めたり、病気やケガをした場合に安心して医療やサービスを受ける し こと ことができるための仕事をしています。 また、お年寄り、体の不自由な人、生活に困っている人が健康で安心して せいかつ てだす 生活できるよう手助けしています。</p>
<p>さん ぎょう けん せつ 課 産 業 建 設 課</p>	<p>あたらしい どうろ せいび すで まち どうろ はし かわ かんり し こと 新しい道路を整備したり、既にある町の道路、橋、川などを管理する仕事 を して います。また、町の工業、商業、農業、観光などの地域の産業をより ま ち こうぎょう しょうぎょう のうぎょう かんこう ちいさき さんぎょう よくする仕事もしています。そして、農業委員会の事務局があります。 のうぎょういんかい し むきよく その他には、ふるさと納税に関わる仕事もしています。</p>
<p>じょう げ すい どう 課 上 下 水 道 課</p>	<p>きれいでおいしい水をいつでも飲めるように、水道施設の管理などをして います。そして、家庭や工場などでどのくらい水が使われたかを調べて、水 かてい こうじょう みず つか 道の料金を納めていただく仕事をしています。 また、家庭や工場などから流れてくる水を集める下水道の管理をし、上 かてい こうじょう なが みず あつ げすいどう かんり じょう 水道と同じように下水道の使用料を納めていただく仕事もしています。 すいどう おな げすいどう し ようりょう おさ し こと</p>
<p>しよ む 務 庶 務 ちよう し へん さん 課 町 史 編 さん 課</p>	<p>ちようみん あんぜん あんしん せいかつ こうつう あんぜん ぼうはん かん 町民のみなさんが安全・安心に生活できるよう、交通安全や防犯に関する し こと 仕事をしています。また、役場庁舎、町営住宅、墓地公園などの管理をして います。 やく ばちようしゃ ちようえいじゆうたく ほ ち こうえん かんり その他には、朝日町の歴史・文化などの調査・資料を集めたり、朝日町の あさひ ちよう ちようさ しりょう あつ あさひ ちよう 歴史に関する本を発行し、町民のみなさんに知ってもらえるよう仕事を れきし かん ほん はつこう ちようみん し こと して います。</p>
<p>すい とう 納 室 出 納 室</p>	<p>ちようみん おさ かね ぜいぎん てすうりょう う い 町民のみなさんから納めていただくお金（税金や手数料）などを受け入れ たり、朝日町が物を買ったときなどにお金を支払ったりします。また、お金 あさひ ちよう もの か かね し ばら の管理運用などしています。 かね りんよう の管理運用などしています。</p>
<p>ぎ かい じ む 務 局 議 会 事 務 局</p>	<p>ちようみん せんきよ えら ぎいん こうせい ちようぎ かい 町民のみなさんから選挙で選ばれた、議員で構成する町議会をスムーズに すす 進めるための仕事をしています。そして、議会だよりを通じて議会の情報を ちようみん ちようみん ちようみん 町民のみなさんに伝えたりしています。 また、お金が正しく使われているかチェックする監査事務局があります。 かね ただ つか かんさ じ むきよく</p>
<p>きょう いく 課 教 育 課</p>	<p>こ だの べんきょう うんどう きょういく 子どもたちが楽しく勉強したり、運動したりできるように教育にかかわる し こと 仕事をしています。たとえば、しょうがっこう ちゅうがっこう しせつ かんり うんえい がっこうきゆう 食などです。また、教育委員会の事務局があります。 きょういくいんかい し むきよく</p>
<p>しやう がい がく しゅう 課 生 涯 学 習 課</p>	<p>ちようみん がくしゅうかつどう てつだ ぶん かげいじゆつかつどう 町民のみなさんの学習活動をお手伝いしたり、文化芸術活動やスポーツが さか 盛んになるような取り組みを行っています。 また、こうみんかん しせつ かんり うんえい おこな また、公民館やスポーツ施設の管理運営を行っています。</p>
<p>ぶん 化 課 文 化 課</p>	<p>ちようみん しやうがい がくしゅう やく だ きょういくぶん か しせつ かくぶつ 町民のみなさんの生涯学習に役立ててもらえるよう、教育文化施設（博物 かん としよかん しりょうかん かんり うんえい おこな 館・図書館）、資料館の管理運営を行っています。また、ぶん かせい まも し こと もしています。</p>

やくばのしごと

令和6年6月(第12版)

編集・発行 朝日町役場企画情報課

〒510-8522

三重県三重郡朝日町大字小向893番地

電 話 059-377-5663

F A X 059-377-4543

メール kikaku@town.asahi.mie.jp