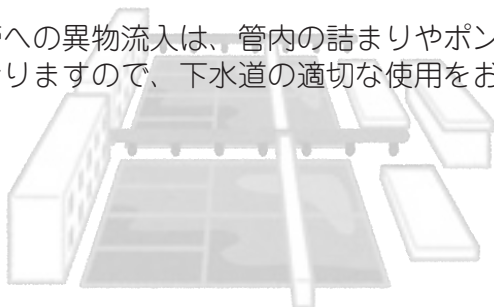


下水道管へ異物（布片）が流れてきています

下水道管への異物流入は、管内の詰まりやポンプ故障の原因になりますので、下水道の適切な使用をお願いします。



【今回流れてきた異物（布片）】

下水道使用上の注意

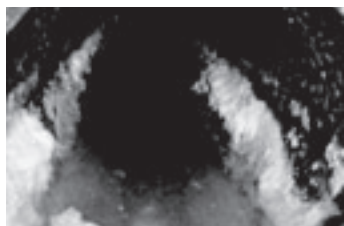
①台所では・・・

野菜くずやご飯の残り、天ぷら油やサラダ油などの食用廃油を流さないでください。



※使い終わった油の処理は…

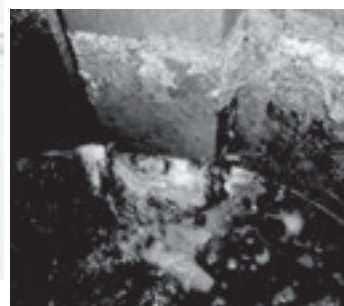
1. 新聞紙などを使って油を吸収させ、燃えるごみとして出す。
2. 油を固める製品を使い、燃えるごみとして出す。
3. 食器などについた油は、ちり紙などでふき取って洗いましょう。



▲固まった油が下水道管に付着

②水洗トイレでは・・・

トイレットペーパー以外の「水に溶けない紙」や、モップやスポンジなどの清掃用具、紙おむつや、衛生用品などを流さないでください。



▲紙おむつ等によって詰まった下水道管

③洗濯やお風呂では・・・

合成洗剤に含まれているリンは、下水道処理場でも取り除くことが困難です。無リン洗剤の使用をお願いします。また、衣類なども流れないように気をつけてください。



お風呂では、排水口の髪の毛や糸くずなどは、こまめに取り除いてください。また、タオル、清掃用具なども流れないように気をつけてください。

④その他には・・・

雨水を放流することができません。



ガソリン、シンナー、劇物などの危険物は絶対に流さないでください。下水道管内で爆発を起こす原因になります。