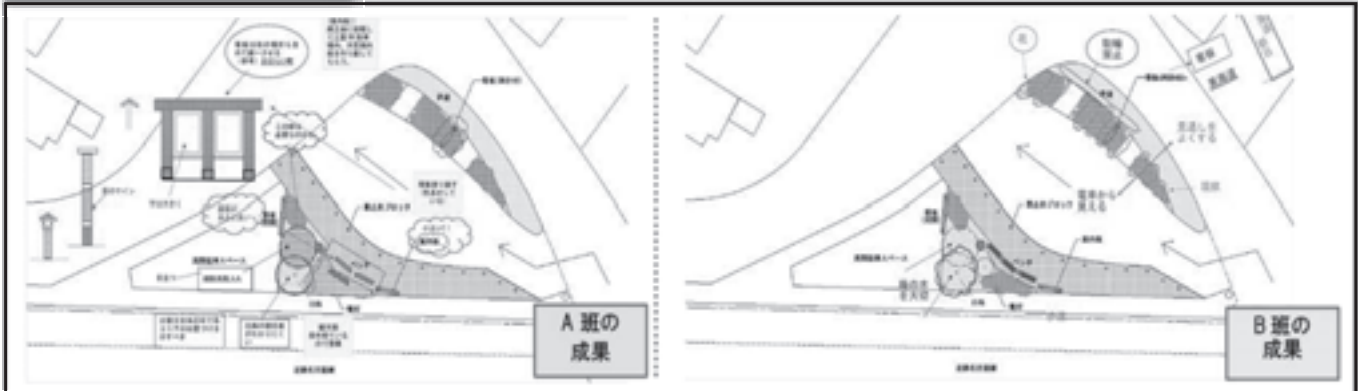
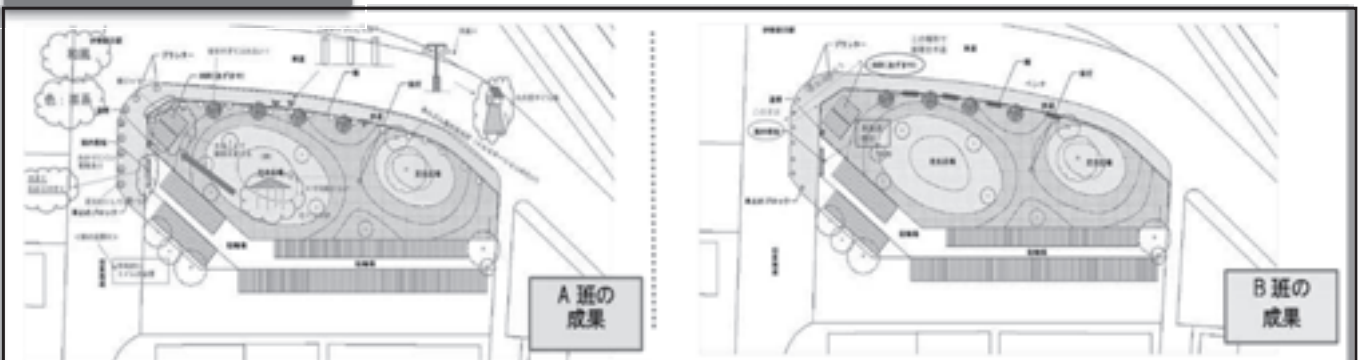


◆A班、B班のグループワークの成果

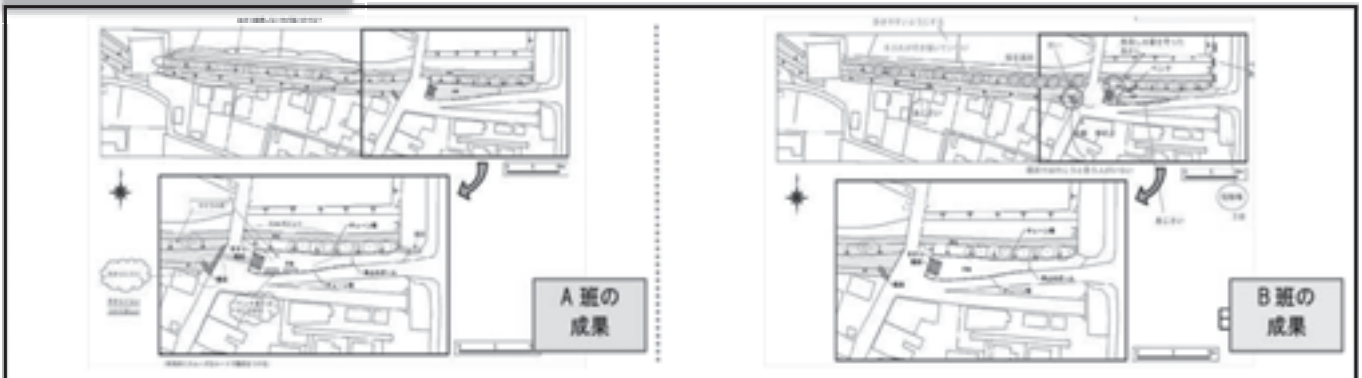
伊勢朝日駅前ポケットパーク



伊勢朝日駅前語らいの広場



縄生地区サクラ広場



参加者アンケートより

議論できる範囲が狭くて難しかった。／「東海道朝日」で統一を。／桜並木の場所は良くわからなかった。狭い町ではあるが、知らない場所があり、地域に住んでいた人の説明で理解できた。こうやって各スポットの知識が得られることも会の収穫だと感じた。／良く見ているつもりのも場所でしたが、改めて新しい発見があった。デザインの統一など考える部分は多いように感じます。

※教育文化施設、中央公民館、役場エントランス、さわやか村、体育館、資料館に掲示している「まちなみ通信第7号(詳細版)」もご覧ください。なお、朝日町ホームページにも掲載しています。