

5 応募方法

平成29年3月1日（水）から役場窓口で配布および町ホームページに掲載する規定様式に必要な事項を記入し、朝日町役場産業建設課へ持参または郵送してください。

なお、推薦及び応募に係る書類は返却しませんのでご了承下さい。

※推薦・応募用紙の受取り及び持参にて提出される場合は、開庁時間の平日8時30分～17時15分としてください。平日の閉庁時間及び休日は対応しておりませんのでご了承下さい。

郵送：平成29年3月31日（金）必着

6 応募状況の公表

募集期間終了後、町ホームページで公表します。

7 選任方法

募集人数を越える応募があった場合または必要と認められるときは、朝日町農業委員候補者選考委員会にて、推薦を受ける者及び応募者の評価を行い、町へ報告します。（必要に応じて面接を行うことがあります。）町において、選考委員会の意見を参考に農業委員候補者を決定し、町議会の同意を得たうえで農業委員を選任します。なお、選任結果については書面をもって応募した方全員に通知します。

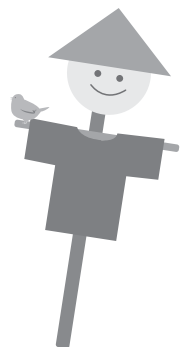
※選任結果の通知は、平成29年6月定例議会終了後（6月中旬頃）に行います。

8 報酬（年額） ※平成29年3月31日時点

会長 125,000円 委員 105,000円

9 主な業務

- 毎月開催の農業委員会総会への出席
- 農地法に係る農地の権利移動、農地転用等の許可、違反転用への対応
- 農地利用集積計画の承認
- 農地の出し手、受け手へのアプローチを行い、農地利用の集積・集約化を推進
- 農地パトロールによる遊休農地の発生防止・解消指導等
- 農業者からの相談対応及び農業者への助言指導



10 書類の提出先及び問い合わせ先

〒510-8522

三重郡朝日町大字小向893番地 産業建設課

TEL 377-5658

朝日町公式ホームページ

<http://www2.town.asahi.mie.jp/>

