

# 高潮ハザードマップ

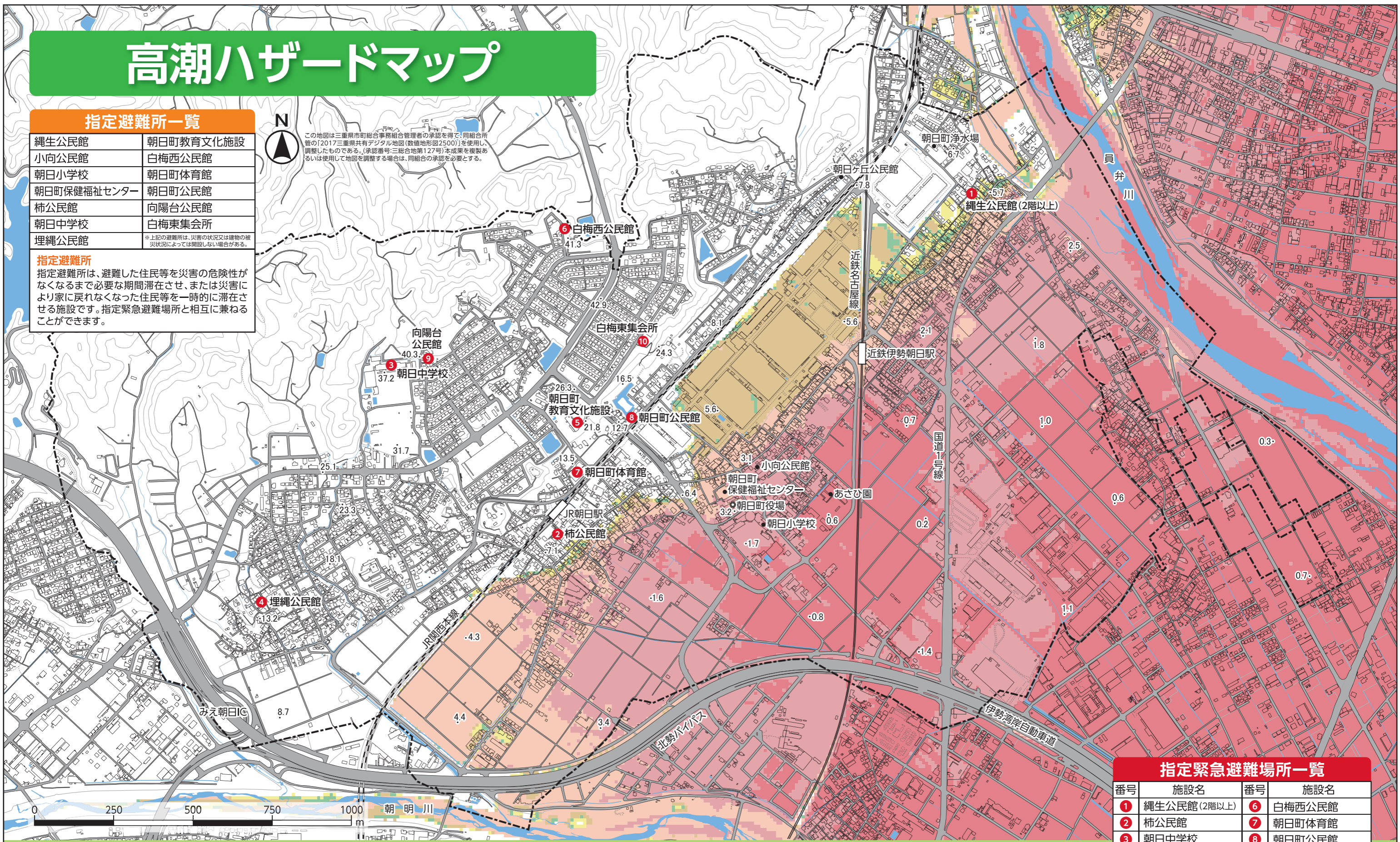
## 指定避難所一覧

|             |   |
|-------------|---|
| 縄生公民館       | 朝日町教育文化施設                                 |
| 小向公民館       | 白梅西公民館                                    |
| 朝日小学校       | 朝日町体育館                                    |
| 朝日町保健福祉センター | 朝日町公民館                                    |
| 柿公民館        | 向陽台公民館                                    |
| 朝日中学校       | 白梅東集会所                                    |
| 埋縄公民館       | ※上記の避難所は、災害の状況又は建物の被災状況によっては開設しない場合があります。 |

### 指定避難所

指定避難所は、避難した住民等を災害の危険性がなくなるまで必要な期間滞在させ、または災害により家に戻れなくなった住民等を一時的に滞在させる施設です。指定緊急避難場所と相互に兼ねることができます。

この地図は三重県市町総合事務組合管理者の承認を得て、同組合所管の「2017三重県共有デジタル地図(数値地形図2500)」を使用し、調整したものである。(承認番号:三総合地第127号)本成果を複製あるいは使用して地図を調整する場合は、同組合の承認を必要とする。



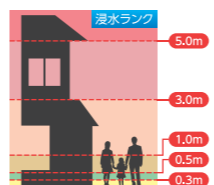
## 指定緊急避難場所一覧

| 番号 | 施設名         | 番号 | 施設名    |
|----|-------------|----|--------|
| ①  | 縄生公民館(2階以上) | ⑥  | 白梅西公民館 |
| ②  | 柿公民館        | ⑦  | 朝日町体育館 |
| ③  | 朝日中学校       | ⑧  | 朝日町公民館 |
| ④  | 埋縄公民館       | ⑨  | 向陽台公民館 |
| ⑤  | 朝日町教育文化施設   | ⑩  | 白梅東集会所 |

### 指定緊急避難場所

指定緊急避難場所は、津波や洪水などの災害による危険が切迫した状況において、住民等の生命の安全の確保を目的として住民等が緊急に避難する施設または場所です。指定避難所と相互に兼ねることができます。

高潮ハザードマップは、三重県が令和2年度に公表したもので、想定し得る最大規模の高潮による氾濫が発生した場合の浸水想定区域を示しています。高潮による浸水想定区域の予測にあたっては、最悪の事態を想定し、日本に上陸した既往最大台風である室戸台風級の台風により、県内各地に大きな影響を与える複数の経路を設定し、堤防等は設計条件に達した段階で決壊するものとして、シミュレーションを実施しています。



凡例

### 高潮浸水想定区域

- 0.3m未満
- 0.3m以上0.5m未満
- 0.5m以上1.0m未満
- 1.0m以上3.0m未満
- 3.0m以上5.0m未満
- 5.0m以上10.0m未満